

# AIRO

Característica	U.M.	A21 JRTD
<b>Carac.Principal</b>		
Altura máxima de trabalho	mm	20.550
<b>Dados operacionais</b>		
Alcance máximo	mm	11.250
Capacidade de carga (irrestrita)	kg	230
Capacidade de carga (restrita)	kg	230
Giro traseiro		Não informado
Raio de giro	mm	6.000
Rampa máxima	%	50
Tempo de subida/descida	s	55/50
Velocidade de deslocamento (recolhida)	km/h	6.1
<b>Motor</b>		
Marca/modelo		Não informado
Potência	hp	48
Tipo de acionamento (diesel/elétrico)		Diesel
<b>Pesos e dimensões</b>		
Altura máxima no deslocamento	mm	20.550

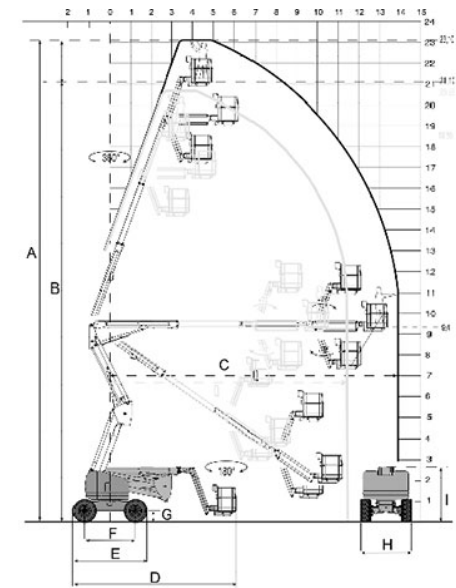
Altura recolhida (máxima)	mm	2.650
Comprimento recolhida	mm	7.965
Largura total	mm	2.400
Peso total	kg	12.250

---

**Dados gerais**

Alimentação		Diesel
País de origem (Caso seja importado)		Itália
Pneus		Rodas com revestimento de espuma 15x19,5
Preço de Referência	R\$	Não informado
Tração (4x2 / 4x4)		4x4





<b>A</b>	<b>B</b>	<b>C</b>	<b>D</b>	<b>E</b>	<b>F</b>	<b>G</b>	<b>H</b>	<b>I</b>
20.550	18.550	11.250	7.965	3.540	2.450	480	2.400	2.650