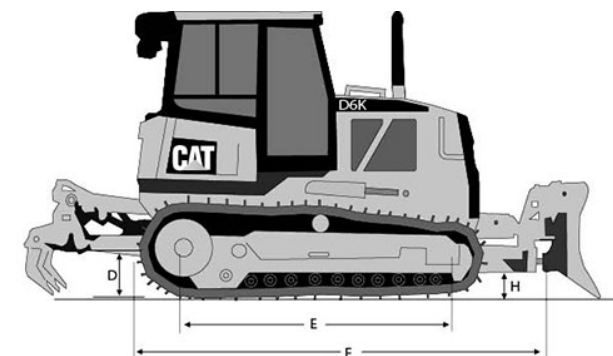
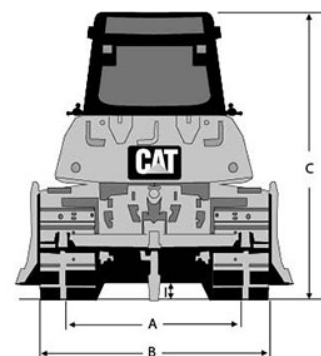


CATERPILLAR

Característica	U.M.	D6k xl
Carac.Principal		
Potência máxima	HP	158 / 2.200
Custo Horário	R\$	0,00
Dados da Lâmina		
Capacidade	m ³	3,07
Dimensões (LxA)	mm	3.196 (L)
Elevação máxima acima do solo	mm	1.203
Profundidade máxima de corte	mm	468
Tipo		VPAT
Custo Horário	R\$	0,00
Material rodante		
Largura das sapatas	mm	560
Posição da roda motriz		Padrão Horizontal
Quantidade de roletes		8
Custo Horário	R\$	0,00
Motor		
Modelo		Caterpillar C7.1 Acert, eletrônico (Tier III)

Norma de medição		(*) SAE J1349
Torque máximo	Nm/rpm	Não informado
Custo Horário	R\$	0,00
Eletrônica embarcada		
Sistema de diagnose de falhas		Standard
Sistema de gerenciamento de operação/manutenção		Standard
Sistema de transmissão de dados		Standard
Custo Horário	R\$	0,00
Tomada de força		
Potência máxima	HP/rp	Não Informado
Tipo / Acionamento		Não Informado
Custo Horário	R\$	0,00
Sistema hidráulico		
Pressão máxima	bar	Não informado
Tipo e características		4 válvulas eletro-hidráulicas
Vazão máxima	l/min	Não informado
Custo Horário	R\$	0,00
Informações Complementares		
Cabine		Fechada, com ar condicionado e proteção ROPS/FOPS como itens de série

Código Finame		3200283
Dimensões (CxLxA) para transporte	mm	4.354 x 2.330 x 2.958
Escarificador		Paralelogramo Fixo
Força na barra de tração	kN	200
Marchas		Não informado
País de origem		Brasil
Peso operacional	kg	13.311
Preço de Referência	R\$	Não informado
Pressão de contato no solo	kg/cm ²	0,33
Sistema de direção		Não informado
Sistema de transmissão		Hidrostático
Custo Horário	R\$	0,00



A	B	C	D	E	F	H	I
1.770	2.330	2.958	483	2.645	3.784	48	360