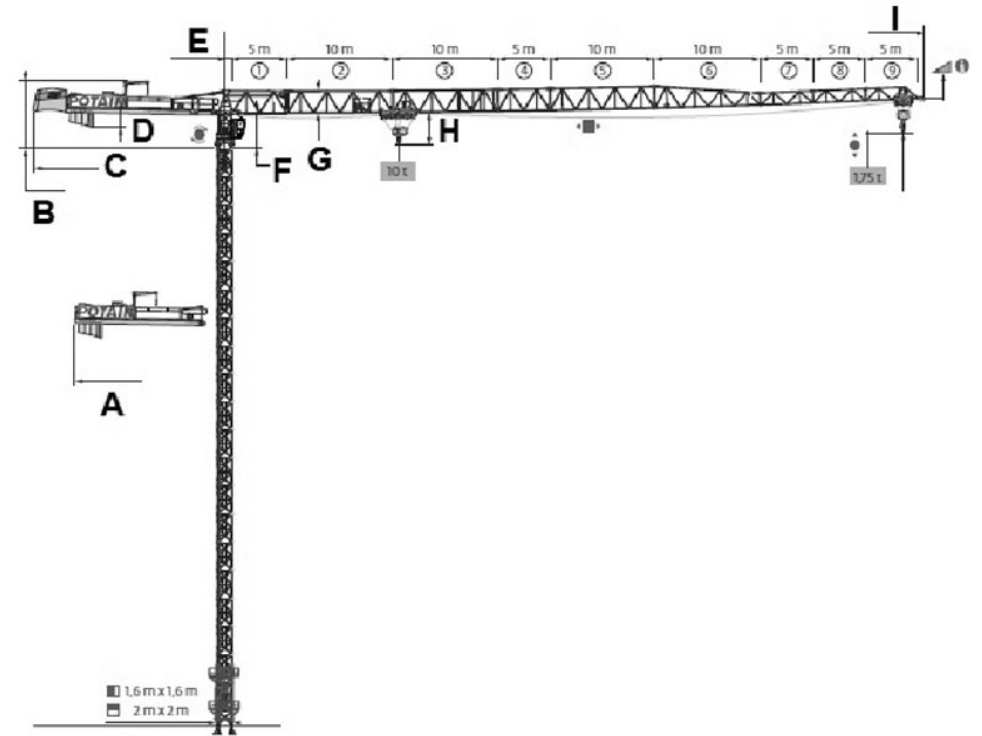


POTAIN

Característica	U.M.	MCT205
Carac.Principal		
Carga máxima	t	10
Dados		
Altura máxima sob o gancho, sem tirantes de amarração da torre	m	65,3
Altura mínima sob o gancho	m	11,4
Área ocupada no solo (C x L)	m	2 x 2 a 6 x 6
Cabine		Sim
Carga na ponta da lança máxima	t	1,75
Código Finame		Não aplicável
Código NCM		8426.20.00
Comprimento de lança para carga máxima	m	14,6
Comprimento máximo de lança	m	65
Controle remoto via botoeira (s/n)		Opcional
Controle remoto via rádio (s/n)		Opcional
Dimensões da torre	m	1,6 e 2
Modelo		MCT205

País de origem		França e China
Potência necessária para instalação	kva	40 a 76
Preço de Referência	R\$	Não informado
Sistema de translação (trucks) (s/n/opc)		Opcional
Sistema eletrônico de controle de carga (s/n)		Sim
Topless		Sim
Velocidade de elevação da carga	m/min	0 a 117
Velocidade de giro	rpm	0 a 0,96
Velocidade de translação da carga	m/min	0 a 69,6



A	B	C	D	E	F	G	H	I
12.800	6.700	17.600	1.300	650	3.750	2.000	2.600	66.500