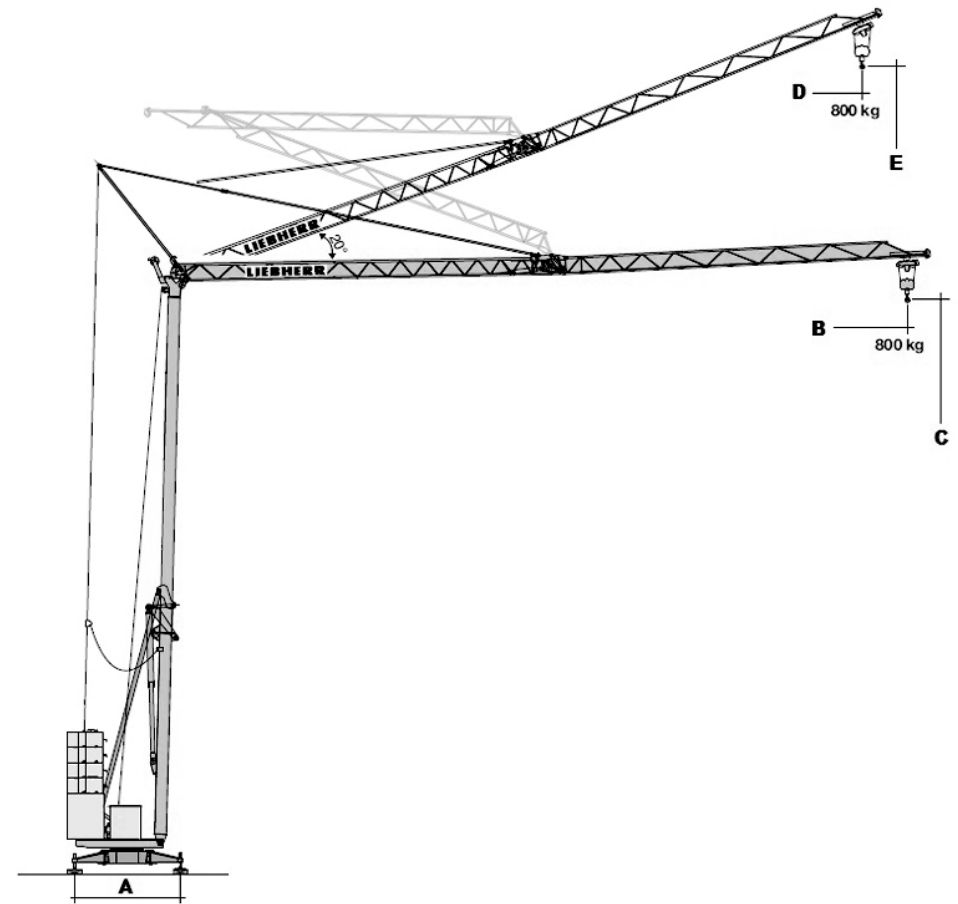


# LIEBHERR

<b>Característica</b>	<b>U.M.</b>	<b>26 H</b>
<b>Carac.Principal</b>		
Carga máxima	t	2
<b>Dados</b>		
Altura máxima sob o gancho, sem tirantes de amarração da torre	m	28
Altura mínima sob o gancho	m	Não informado
Área ocupada no solo (C x L)	m	3,8 x 3,8
Cabine		Não
Carga na ponta da lança máxima	t	0,8
Código Finame		Não aplicável
Código NCM		8426.20.00
Comprimento de lança para carga máxima	m	14,8
Comprimento máximo de lança	m	28
Controle remoto via botoeira (s/n)		Opcional
Controle remoto via rádio (s/n)		Sim
Dimensões da torre	m	Não Informado
Modelo		26 H

País de origem		Espanha
Potência necessária para instalação	kva	16
Preço de Referência	R\$	Não informado
Sistema de translação (trucks) (s/n/opc)		Não
Sistema eletrônico de controle de carga (s/n)		Opcional
Topless		Não
Velocidade de elevação da carga	m/min	50
Velocidade de giro	rpm	0,8
Velocidade de translação da carga	m/min	36



<b>A</b>	<b>B</b>	<b>C</b>	<b>D</b>	<b>E</b>
3.800	28.000	21.000	26.500	28.000