

# CASE

Característica	U.M.	CX800B
<b>Carac.Principal</b>		
Peso operacional	kg	81.000
Custo Horário	R\$	0,00
<b>Motor</b>		
Modelo		Isuzu AH-6WG1XYSS, com certificação Tier III
Norma de medição		SAE J1349
Potência máxima	HP/rpm	532/1800
Torque máximo	Nm/rpm	2250/1500
Custo Horário	R\$	0,00
<b>Dados operacionais</b>		
Alcance máximo na horizontal	mm	14.120
Altura máxima de carregamento	mm	8.920
Altura máxima de corte	mm	12.910
Característica		Com braço standard de 3,66 m, lança padrão de 8,4 m.
Força de escavação da caçamba	kN	361
Força de escavação do braço	kN	300
Profundidade máxima de escavação	mm	8.690

Custo Horário	R\$	0,00
---------------	-----	------

---

**Caçamba (tipo uso geral)**


---

Capacidade coroadada	m <sup>3</sup>	4,52
----------------------	----------------	------

Largura	mm	2.130
---------	----	-------

Custo Horário	R\$	0,00
---------------	-----	------

---

**Material rodante**


---

Largura das sapatas	mm	750
---------------------	----	-----

Pressão de contato no solo	kg/cm <sup>2</sup>	1,01
----------------------------	--------------------	------

Tração	kN	565
--------	----	-----

Custo Horário	R\$	0,00
---------------	-----	------

---

**Eletrônica embarcada**


---

Sistema de diagnose de falhas	Painel de controle
-------------------------------	--------------------

Sistema de gerenciamento de operação/manutenção	Painel de controle
---	--------------------

Sistema de transmissão de dados	Telemetria (SiteWatch)
---------------------------------	------------------------

Custo Horário	R\$	0,00
---------------	-----	------

---

**Circuito piloto**


---

Características	Bomba piloto
-----------------	--------------

Pressão máxima	bar	44
----------------	-----	----

Tipo de bomba	De engrenagem
---------------	---------------

Vazão máxima	l/min	27
--------------	-------	----

Custo Horário	R\$	0,00
---------------	-----	------

---

**Sistema hidráulico**

---

Pressão máxima	bar	343
----------------	-----	-----

Tipo e características		Tipo load sensing de fluxo variável
------------------------	--	-------------------------------------

Vazão máxima	l/min	1.000
--------------	-------	-------

Custo Horário	R\$	0,00
---------------	-----	------

---

**Informações Complementares**

---

Cabine		Cabine fechada com sistema Isomount e sistema de climatização
--------	--	---

Código Finame		Não Informado
---------------	--	---------------

Dimensões (CxLxA) para transporte	mm	14.360 x 4.360 x 4.810
-----------------------------------	----	------------------------

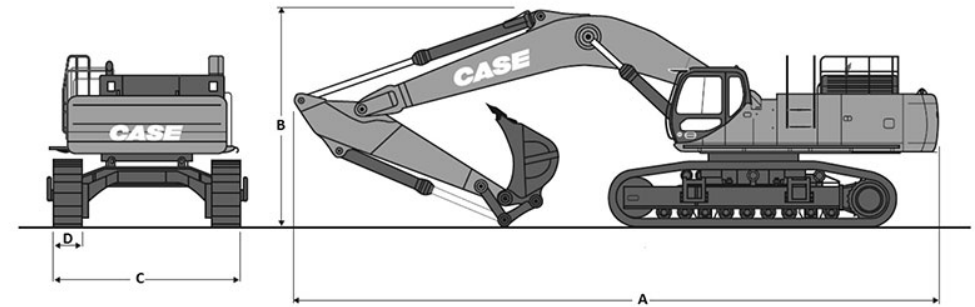
País de origem		Brasil
----------------	--	--------

Preço de Referência	R\$	Não Informado
---------------------	-----	---------------

Torque de giro	kNm	266,50
----------------	-----	--------

Velocidade máxima de deslocamento	km/h	4,20
-----------------------------------	------	------

Custo Horário	R\$	0,00
---------------	-----	------



	A	B	C	D
CX800B	14.360	4.810	4.360	750