

# SANDVIK

Característica	U.M.	DC550
<b>Carac.Principal</b>		
Diâmetro mínimo e máximo de perfuração	pol	2
<b>Locomoção</b>		
Acionamento das esteiras		Hidráulico
Comprimento da esteira sobre o solo	mm	2.590
Largura da sapata	mm	310
<b>Lança</b>		
Alcance máximo de perfuração	mm	5.800
Altura máxima de perfuração horizontal	mm	Não informado
Altura máxima de perfuração vertical	mm	Não informado
Comprimento efetivo	mm	6.520
Oscilação do avanço	Graus	-53 / +45
Oscilação lateral (para cada lado)	Graus	Não disponível
Oscilação vertical da lança	Graus	Não informado
Profundidade máxima de operação	mm	29.000 mm
<b>Perfuratriz</b>		
Frequência	Hz	3.660 bpm

Modelo		HL510
Potência	kW	15,5
Tipo		Hidráulico
Torque	Nm	470 / 750

---

**Acessórios**


---

Afiador de brocas		Opcional
Coletor de pó		Standard
Morsa para acoplar e desacoplar hastes		Standard
Sistema anti-travamento da haste		Standard
Sistema automático de alimentação de hastes		Não disponível
Sistema de lubrificação dos punhos		Standard

---

**Eletrônica embarcada**


---

Sistema de diagnose de falhas		Para o motor
Sistema de gerenciamento operação/manutenção		Não disponível
Sistema de nivelamento		Não disponível
Sistema de transmissão de dados		Não disponível

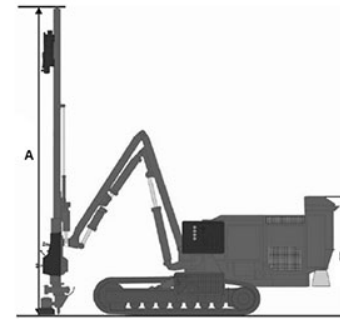
---

**Informações Complementares**


---

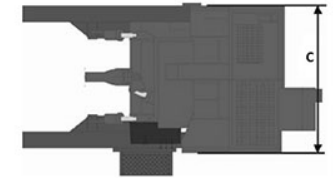
Acionamento		Hidráulico, com unidade incorporada de pressão máxima de 200 bar Compressor de limpeza com vazão de 91,6 l/s e pressão de 10 bar
Cabine		Aberta

Código Finame		Não informado
Dimensões (CxLxA) para transporte em carreta	mm	10.400 x 2.450 x 2.600 mm
País de origem		Finlândia
Peso operacional	kg	11.900
Peso para transporte	kg	11.400
Preço de Referência	R\$	Não informado



DC550

A  
6.525



B  
2.550

C  
2.500