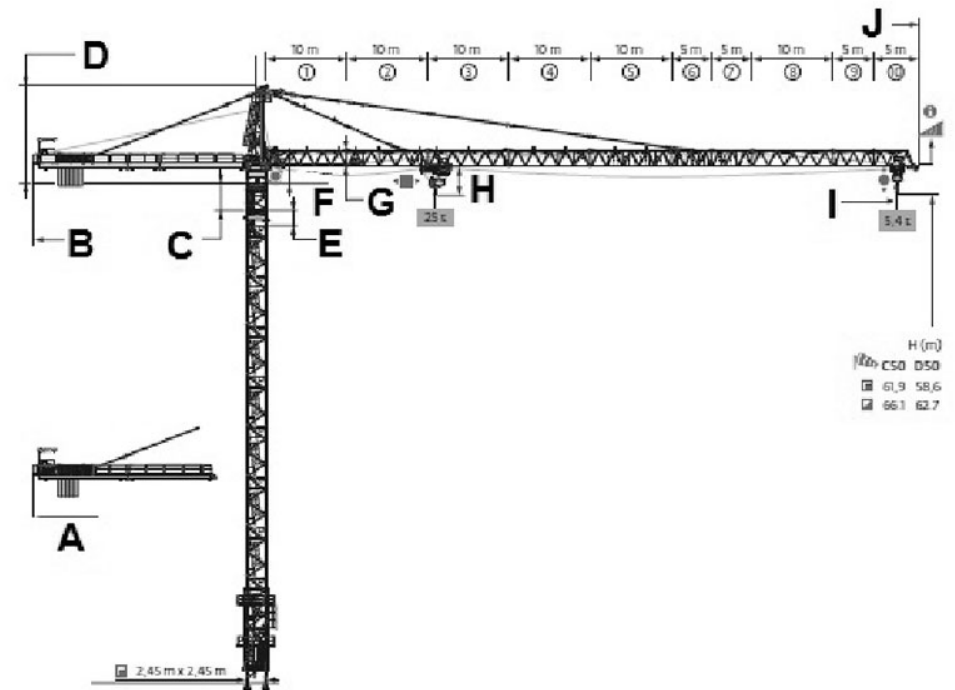


POTAIN

Característica	U.M.	MD560 B M25
Carac.Principal		
Carga máxima	t	25
Dados		
Altura máxima sob o gancho, sem tirantes de amarração da torre	m	79,4
Altura mínima sob o gancho	m	13,6
Área ocupada no solo (C x L)	m	8 x 8 (Chassis)
Cabine		Sim
Carga na ponta da lança máxima	t	5.4
Código Finame		Não aplicável
Código NCM		8426.20.00
Comprimento de lança para carga máxima	m	20,9
Comprimento máximo de lança	m	80
Controle remoto via botoeira (s/n)		Sim
Controle remoto via rádio (s/n)		Sim
Dimensões da torre	m	2,45 x 2,45
Modelo		MD560B M25

País de origem		França
Potência necessária para instalação	kva	109
Preço de Referência	R\$	Não informado
Sistema de translação (trucks) (s/n/opc)		Opcional
Sistema eletrônico de controle de carga (s/n)		Sim
Topless		Não
Velocidade de elevação da carga	m/min	191
Velocidade de giro	rpm	0.7
Velocidade de translação da carga	m/min	110



A	B	C	D	E	F	G	H	I	J
23.500	27.500	3.330	12.120	1.900	2.180	2.070	3.800	80.000	81.980