

LIEBHERR

Característica	U.M.	120 K.1
Carac.Principal		
Carga máxima	t	8
Dados		
Altura máxima sob o gancho, sem tirantes de amarração da torre	m	57,8
Altura mínima sob o gancho	m	Não informado
Área ocupada no solo (C x L)	m	4,6 x 5
Cabine		Opcional
Carga na ponta da lança máxima	t	1,45
Código Finame		Não aplicável
Código NCM		8426.20.00
Comprimento de lança para carga máxima	m	16,4
Comprimento máximo de lança	m	50
Controle remoto via botoeira (s/n)		Opcional
Controle remoto via rádio (s/n)		Sim
Dimensões da torre	m	Não informado
Modelo		120 K.1

País de origem		Alemanha
Potência necessária para instalação	kva	32
Preço de Referência	R\$	Não informado
Sistema de translação (trucks) (s/n/opc)		Opcional
Sistema eletrônico de controle de carga (s/n)		Sim. Com display para exibição dos dados ao operador.
Topless		Não
Velocidade de elevação da carga	m/min	58
Velocidade de giro	rpm	0,8
Velocidade de translação da carga	m/min	70

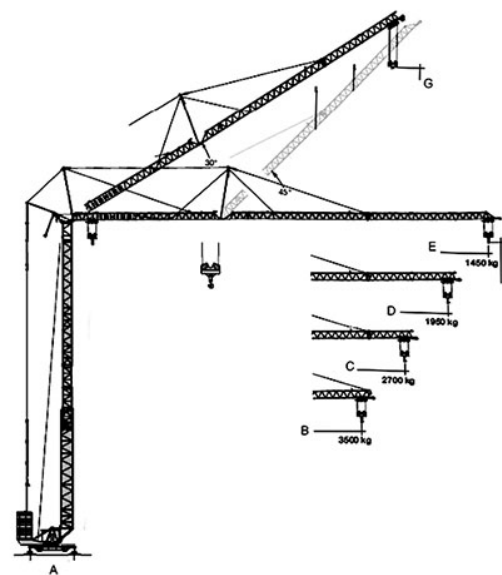


TABELA DE CARGA	
RAIO (m)	CARGA (t)
50	1.45
45	1.95
40	2.70
35	3.50

* TABELA CONFORME DUAS QUEDAS DE CABO

A 5.000 **B** 35.000 **C** 40.000 **D** 45.000 **E** 50.000 **F** 37.400 **G** 54.800