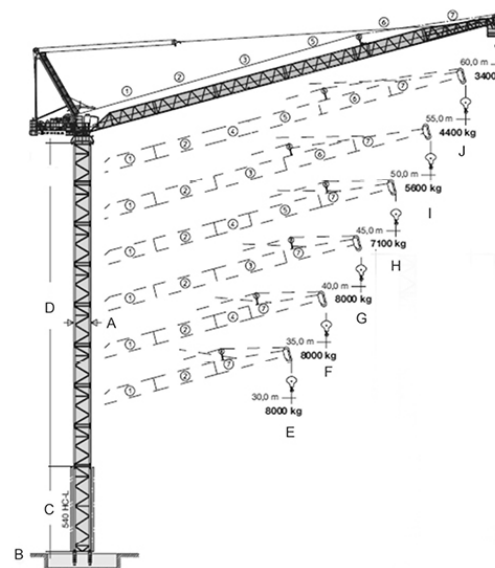


# LIEBHERR

Característica	U.M.	280 HC-L 8/16 Litronic
<b>Carac.Principal</b>		
Carga máxima	t	16
<b>Dados</b>		
Altura máxima sob o gancho, sem tirantes de amarração da torre	m	76,5
Altura mínima sob o gancho	m	Não informado
Área ocupada no solo (C x L)	m	Não informado
Cabine		Sim
Carga na ponta da lança máxima	t	3,4
Código Finame		Não aplicável
Código NCM		8426.20.00
Comprimento de lança para carga máxima	m	27,2
Comprimento máximo de lança	m	60
Controle remoto via botoeira (s/n)		Opcional
Controle remoto via rádio (s/n)		Opcional
Dimensões da torre	m	2,45 x 2,45
Modelo		280 HC-L 8/16 Litronic

País de origem		Alemanha
Potência necessária para instalação	kva	140
Preço de Referência	R\$	Não informado
Sistema de translação (trucks) (s/n/opc)		Opcional
Sistema eletrônico de controle de carga (s/n)		Sim (Standard). Com display na cabine para exibição de dados ao operador.
Topless		Não
Velocidade de elevação da carga	m/min	222
Velocidade de giro	rpm	0,7
Velocidade de translação da carga	m/min	2



RAIO (m)	CARGA (T)
60	2.50
55	3.70
50	4.90
45	6.40
40	8.20
35	10.60
30	14.00

\*TABELA CONFORME DUAS QUEDAS DE CABO

<b>A</b>	<b>B</b>	<b>C</b>	<b>D</b>	<b>E</b>	<b>F</b>	<b>G</b>	<b>H</b>	<b>I</b>	<b>J</b>	<b>K</b>
2.450	300	12.400	46.400	30.000	35.000	40.000	45.000	50.000	55.000	60.000