

# CATERPILLAR

Característica	U.M.	TH 414
<b>Carac.Principal</b>		
Altura máxima de elevação	mm	14.000
<b>Dados operacionais</b>		
Alcance máximo	mm	9.225
Alcance máximo horizontal com carga máxima	mm	Não informado
Altura máxima com carga máxima	mm	3.700
Capacidade de carga	kg	3.700
Carga com alcance horizontal máximo	kg	1.150
Carga na altura máxima	kg	3.700
Raio de giro (externo aos pneus)	mm	3.805
Velocidade máxima de translação	km/h	32
<b>Motor</b>		
Marca/modelo		Cat® C4.4 DITAAC
Potência	HP/rpm	101
<b>Pesos e Dimensões</b>		
Altura livre do solo	mm	407
Dimensões (CxLxA) para transporte	mm	6.575 x 2.430 x 2.588

Peso total com garfo porta-pallets

kg

9.910

---

**Dados gerais**

---

Acessórios disponíveis

Não informado

País de origem

Bélgica

Patolas

Não informado

Pneus

15.5/80-24 16PR

Preço de Referência

R\$

Não informado

Sistema de freio

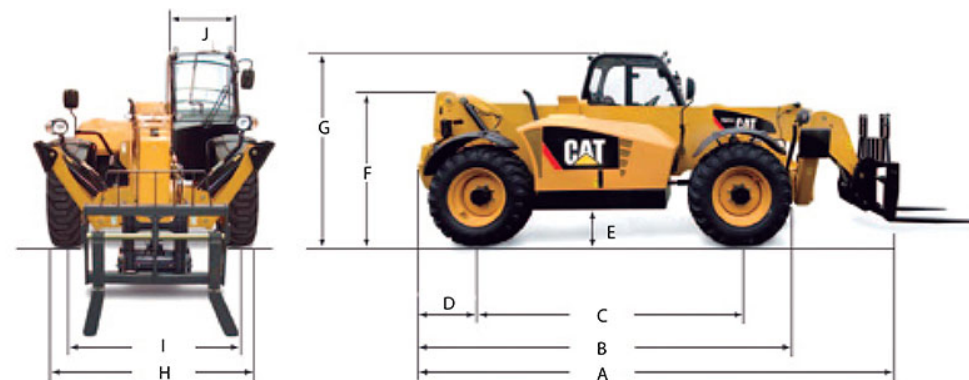
Freios de serviço: com servo no eixo dianteiro. Freios de estacionamento: mecânicos no eixo dianteiro.

Sistema de limitação de carga

Não informado

Transmissão

À frente: 4 velocidades. À ré: 3 velocidades.



A	B	C	D	E	F	G	H	I	J
6.325	5.091	3.200	1.225	458	1.979	2.592	2.430	2.036	880