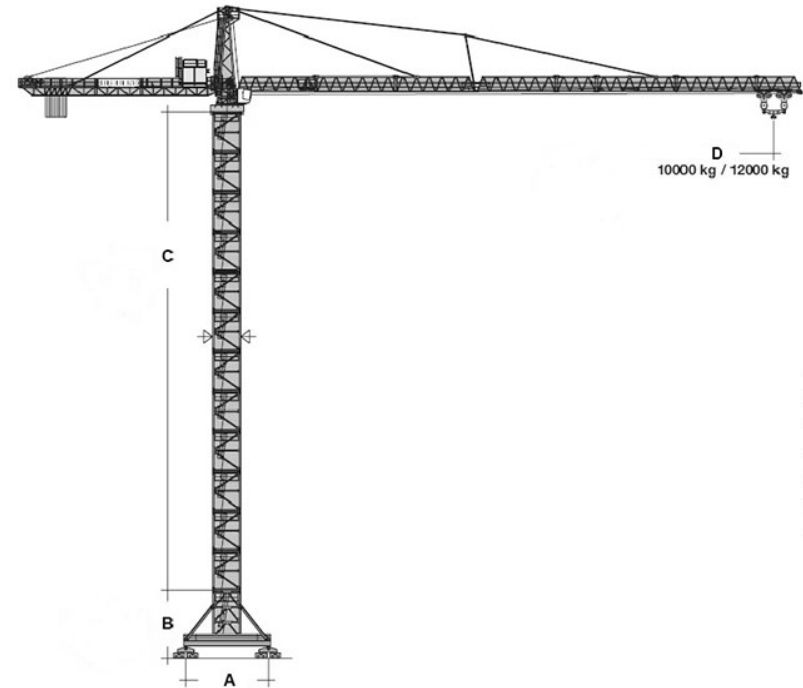


LIEBHERR

Característica	U.M.	1250 HC 50
Carac.Principal		
Carga máxima	t	50
Dados		
Altura máxima sob o gancho, sem tirantes de amarração da torre	m	79
Altura mínima sob o gancho	m	Não informado
Área ocupada no solo (C x L)	m	Não informado
Cabine		Sim
Carga na ponta da lança máxima	t	12
Código Finame		Não aplicável
Código NCM		8426.20.00
Comprimento de lança para carga máxima	m	24,3
Comprimento máximo de lança	m	81
Controle remoto via botoeira (s/n)		Opcional
Controle remoto via rádio (s/n)		Opcional
Dimensões da torre	m	4 x 4
Modelo		1250 HC 50

País de origem		Alemanha
Potência necessária para instalação	kva	153
Preço de Referência	R\$	Não informado
Sistema de translação (trucks) (s/n/opc)		Opcional
Sistema eletrônico de controle de carga (s/n)		Sim (Standard). Com display na cabine para exibição dos dados ao operador.
Topless		Não
Velocidade de elevação da carga	m/min	70
Velocidade de giro	rpm	0,6
Velocidade de translação da carga	m/min	70



RAIO (m)	CARGA (t)
81	12
75,2	14
63,5	18,5
51,9	24,3
40,2	25

TABELA CONFORME DUAS QUEDAS DE CABO

A	B	C	D
12.500	10.000	69.600	81.000