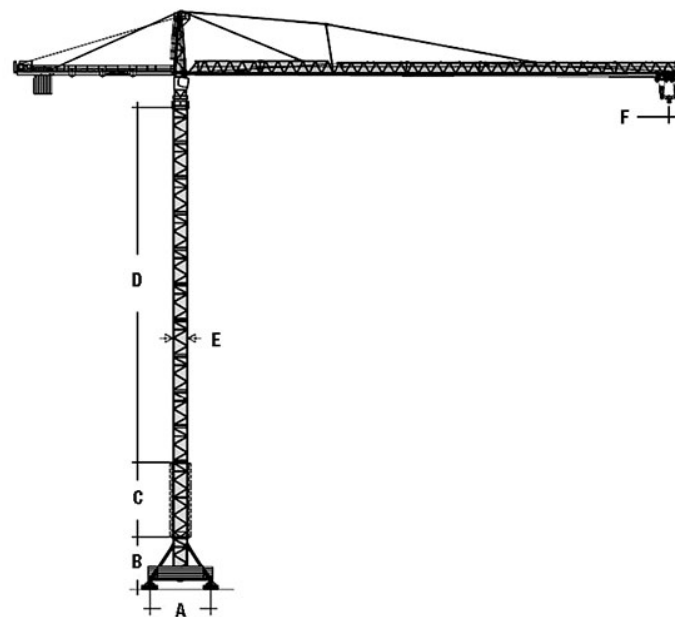


# LIEBHERR

Característica	U.M.	630 EC-H 50 Litronic
<b>Carac.Principal</b>		
Carga máxima	t	50
<b>Dados</b>		
Altura máxima sob o gancho, sem tirantes de amarração da torre	m	80
Altura mínima sob o gancho	m	Não informado
Área ocupada no solo (C x L)	m	Não informado
Cabine		Sim
Carga na ponta da lança máxima	t	5,2
Código Finame		Não aplicável
Código NCM		8426.20.00
Comprimento de lança para carga máxima	m	15,2
Comprimento máximo de lança	m	81,4
Controle remoto via botoeira (s/n)		Opcional
Controle remoto via rádio (s/n)		Opcional
Dimensões da torre	m	2,45 x 2,45
Modelo		630 EC-H 50 Litronic

País de origem		Alemanha
Potência necessária para instalação	kva	141
Preço de Referência	R\$	Não informado
Sistema de translação (trucks) (s/n/opc)		Opcional
Sistema eletrônico de controle de carga (s/n)		Sim (Standard). Com display na cabine para exibição dos dados ao operador
Topless		Não
Velocidade de elevação da carga	m/min	140
Velocidade de giro	rpm	0,6
Velocidade de translação da carga	m/min	70



Raio (m)	Carga (T)
81.4	5.20
71.4	7.50
61.4	9.90
49.4	13.70
37.4	19.60

\* TABELA CONFORME DUAS QUEDAS DE CABO

<b>A</b>	<b>B</b>	<b>C</b>	<b>D</b>	<b>E</b>	<b>F</b>
10.000	8.500	12.400	58.000	2.450	80.000