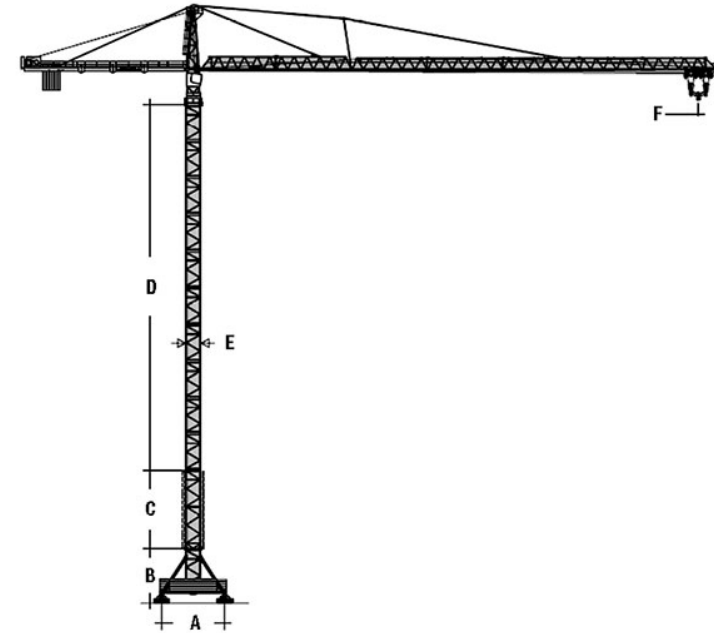


LIEBHERR

Característica	U.M.	630 EC-H 40 Litronic
Carac.Principal		
Carga máxima	t	40
Dados		
Altura máxima sob o gancho, sem tirantes de amarração da torre	m	80
Altura mínima sob o gancho	m	Não informado
Área ocupada no solo (C x L)	m	Não informado
Cabine		Sim
Carga na ponta da lança máxima	t	5,8
Código Finame		Não aplicável
Código NCM		8426.20.00
Comprimento de lança para carga máxima	m	18,9
Comprimento máximo de lança	m	81,4
Controle remoto via botoeira (s/n)		Opcional
Controle remoto via rádio (s/n)		Opcional
Dimensões da torre	m	2,45 x 2,45
Modelo		630 EC-H 40 Litronic

País de origem		Alemanha
Potência necessária para instalação	kva	133
Preço de Referência	R\$	Não informado
Sistema de translação (trucks) (s/n/opc)		Opcional
Sistema eletrônico de controle de carga (s/n)		Sim (Standard). Com display na cabine para exibição dos dados ao operador
Topless		Não
Velocidade de elevação da carga	m/min	172
Velocidade de giro	rpm	0,6
Velocidade de translação da carga	m/min	70



RAIO (m)	CARGA (t)
81.4	5.80
71.4	8.10
61.4	10.50
49.4	14.30
37.4	20.00

*TABELA CONFORME DUAS QUEDAS DE CABO

A 10.000 **B** 8.500 **C** 12.400 **D** 58.000 **E** 2.450 **F** 80.000