

TEREX

Característica	U.M.	CC 2800-1
Carac.Principal		
Capacidade máxima de içamento	t	600
Lança		
Características do cabo da lança		Não informado
Comprimento - pé e ponta	m	Não informado
Comprimento máximo	m	84
Quantidade de segmentos		Não informado
Jib		
Comprimento total	m	36
Comprimentos de montagem	m	12
Miniponta (s/n)		Não informado
Possibilidade de angulação do Jib (s/n)		Não informado
Quantidade de seções		Não informado
Tipo (caixa, treliça)		Treliça
Guincho principal		
Capacidade com cabo simples	kg	14.378
Capacidade do guincho principal	kg	Não informado
Características do cabo		28 mm de diâmetro
Comprimento total de cabo	m	900
Sistema de queda livre (s/n)		Não informado
Velocidade de descida da carga	m/s	Não informado
Velocidade de elevação com cabo simples	m/s	Não informado
Velocidade de elevação da carga	m/s	2
Guincho auxiliar		
Capacidade total do guincho auxiliar	kg	Não informado
Características do cabo		Não informado
Comprimento total do cabo	m	900
Velocidade de descida da carga	m/s	Não informado
Velocidade de elevação da carga	m/s	2

Dimensões básicas

Altura	m	Não informado
Comprimento total sem lança	m	Não informado
Largura	m	Não informado
Peso do contrapeso	kg	Não informado
Peso em ordem de marcha com pé e ponta	kg	Não informado
Peso para transporte (sem lança e contrapeso)	kg	Não informado

Motor

Marca e modelo		Não informado
Potência máxima/ rotação (indicar norma)	HP	Não informado
Torque máximo/ rotação (indicar norma)	Nm/rp	Não informado

Transmissão

Rampa máxima	%	Não informado
Tipo de acionamento das esteiras		Não informado
Velocidade máxima de translação	km/h	Não informado

Esteira

Área de contato	mm ²	Não informado
Largura das sapatas	mm	Não informado
Pressão sobre o solo	kg/cm	Não informado

Freio da elevação

Tipo		Não informado
------	--	---------------

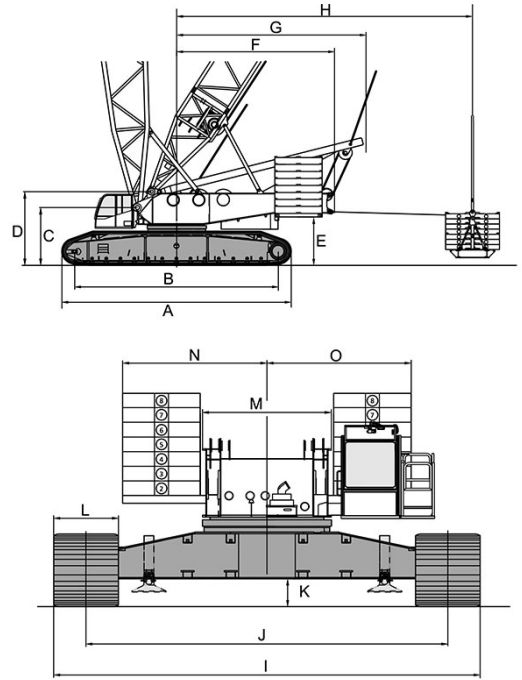
Sistemas de segurança (s/n)

"Acionamento com dispositivo tipo ""homem morto"""		Não informado
Limitador de descida (cabo no tambor)		Não informado
Limitador de momento		Não informado
Limitador de subida do moitão (anti two block)		Não informado
Trava mecânica no giro		Não informado

Informações Complementares

Altura máxima de elevação	m	84
Ar condicionado (s/n)		Não informado
Carga com a lança máxima	kg	212.000
Código Fime		Não aplicável

Código NCM		84264910
País de origem		Alemanha
Preço de Referência	R\$	Não informado
Raio com a carga máxima	m	6
Raio máximo de trabalho	m	66
Sistema de automontagem (s/n)		Não informado
Sistema para inclinação da cabine (s/n)		Não informado
Terceiro tambor (s/n)		Não informado



A	B	C	D	E	F	G	H	I	J	K	L	M	N	O
11.660	10.330	2.930	3.740	2.450	8.000	9.600	15.000	9.900	8.400	645	1.500	3.000	3.350	3.350