

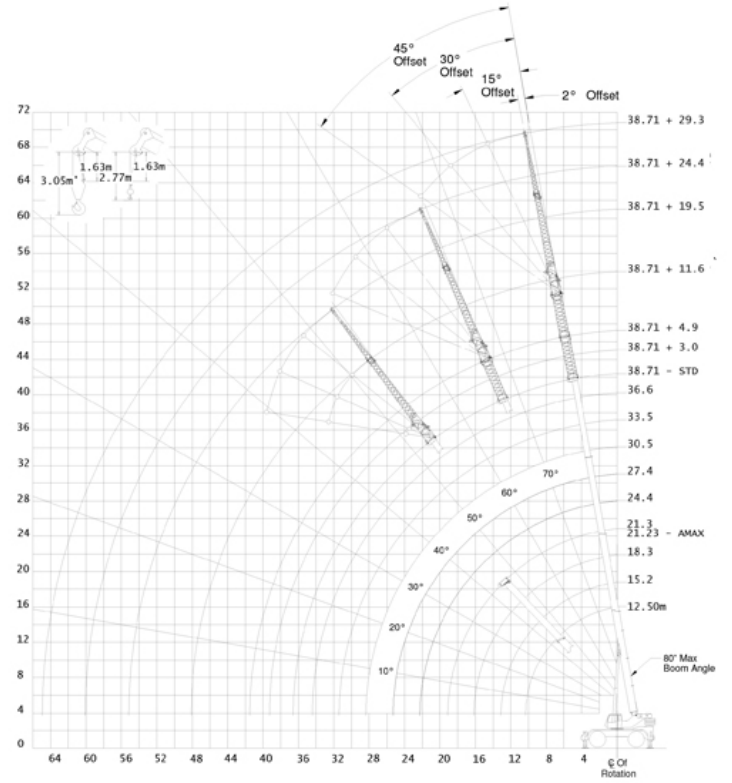
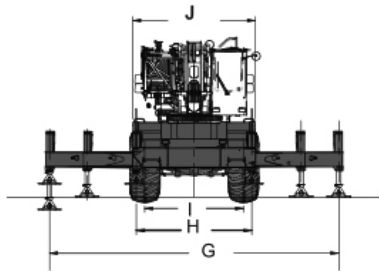
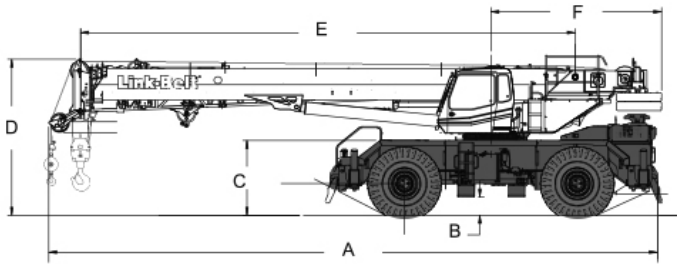
# LINK-BELT CRANES

<b>Característica</b>	<b>U.M.</b>	<b>RTC 8080</b>
<b>Carac.Principal</b>		
Capacidade máxima de içamento	t	80
<b>Modelo</b>		
Altura máxima de elevação	m	67
Carga com a lança totalmente estendida	kg	10.432
Raio com a carga máxima	m	2,5
Raio máximo de trabalho	m	53,6
<b>Lança telescópica</b>		
Comprimento total	m	38,7
Comprimento totalmente recolhida	m	12,5
Quantidade de segmentos		4 seções ( Base mais 3 telescópicos)
Seção transversal (Tipo)		Formado em U com diversas dobras longitudinais
<b>Jib</b>		
Comprimento total	m	29,2
Comprimentos de montagem	m	5
Quantidade de seções		2 Ext e 2 Seções
Tipo (caixa, treliça)		Treliça dobrável de três peças
<b>Guincho principal</b>		
Capacidade com cabo simples	kg	5.800
Capacidade do guincho principal	kg	8.760
Características do cabo		18x19 Resistente a rotação - torção regular a direita (Tipo RB)
Comprimento total de cabo	m	204
Velocidade de descida da carga	m/s	2.33
Velocidade de elevação com cabo simples	m/s	2.33
Velocidade de elevação da carga	m/s	2.33
<b>Guincho auxiliar</b>		
Capacidade total do guincho auxiliar	kg	8.760
Características do cabo		18x19 Resistente a rotação - torção regular a direita (Tipo RB)

Comprimento total do cabo	m	152
Velocidade de descida da carga	m/s	2.33
Velocidade de elevação da carga	m/s	2.33
<b>Dimensões para locomoção</b>		
Altura	m	3,8
Comprimento total	m	14,5
Largura	m	3,3
Peso em ordem de marcha	kg	Não informado
<b>Motor</b>		
Marca e modelo		Cummins QSB
Potência máxima/ rotação (indicar norma)	HP	270/2.000
Torque máximo/ rotação (indicar norma)	Nm/rp	730/1.500
<b>Transmissão</b>		
Quantidade de marchas		6 a frente e 3 a ré
Rampa máxima		77
Redução nos cubos? (s/n)		Não
Velocidade máxima de translação	km/h	29,9
<b>Pneus</b>		
Medida		29.5 x 25
Quantidade		4
<b>Freio</b>		
Tipo		Freio a disco de circuito hidráulico duplo
<b>Sistemas de segurança (s/n)</b>		
Limitador de descida (cabo no tambor)		Sim
Limitador de momento		Sim
Limitador de subida do moitão		Sim
<b>informações complementares</b>		
Ambos os eixos (indicar sistema de comando)		Tração e Direção acionamento elétrico
Ar condicionado (s/n)		Sim
Área de patolamento (c x l)	m	7,31 x 7,31 m
Caranguejar (indicar sistema de comando)		Sim acionamento elétrico
Código Finame		Não aplicável

Código NCM		Não informado
Direção (s/n)		Sim
Eixo traseiro		Tração e Direção
País de origem		Estados Unidos
Preço de Referência	R\$	Não informado





<b>A</b>	<b>B</b>	<b>C</b>	<b>D</b>	<b>E</b>	<b>F</b>	<b>G</b>	<b>H</b>	<b>I</b>	<b>J</b>
15.390	470	1.890	3.950	12.510	4.320	7.310	2.910	2.500	3.100