

SANY

Característica	U.M.	SCC5000A
Carac.Principal		
Capacidade máxima de içamento	t	500
Lança		
Características do cabo da lança		Não informado
Comprimento - pé e ponta	m	24
Comprimento máximo	m	84
Quantidade de segmentos		8
Jib		
Comprimento total	m	84
Comprimentos de montagem	m	84+84
Miniponta (s/n)		Sim
Possibilidade de angulação do Jib (s/n)		Sim
Quantidade de seções		Não informado
Tipo (caixa, treliça)		Treliça
Guincho principal		
Capacidade com cabo simples	kg	Não informado
Capacidade do guincho principal	kg	17.800
Características do cabo		Cabo anti-torção. Diâmetro de 28mm
Comprimento total de cabo	m	870
Sistema de queda livre (s/n)		Opcional
Velocidade de descida da carga	m/s	1,91
Velocidade de elevação com cabo simples	m/s	1,91
Velocidade de elevação da carga	m/s	1,91
Guincho auxiliar		
Capacidade total do guincho auxiliar	kg	17.800
Características do cabo		Cabo anti-torção. Diâmetro de 28mm
Comprimento total do cabo	m	870
Velocidade de descida da carga	m/s	1,91
Velocidade de elevação da carga	m/s	1,91

Dimensões básicas

Altura	m	3,19
Comprimento total sem lança	m	13,09
Largura	m	2,99
Peso do contrapeso	kg	467.500
Peso em ordem de marcha com pé e ponta	kg	Não informado
Peso para transporte (sem lança e contrapeso)	kg	48.800

Motor

Marca e modelo		Cummins QSX15-C600
Potência máxima/ rotação (indicar norma)	HP	600/1.800
Torque máximo/ rotação (indicar norma)	Nm/rp	2.542/1.400

Transmissão

Rampa máxima	%	30
Tipo de acionamento das esteiras		Hidráulico
Velocidade máxima de translação	km/h	1,2

Esteira

Área de contato	mm ²	Não informado
Largura das sapatas	mm	Não informado
Pressão sobre o solo	kg/cm	1,93

Freio da elevação

Tipo		Freio a disco
------	--	---------------

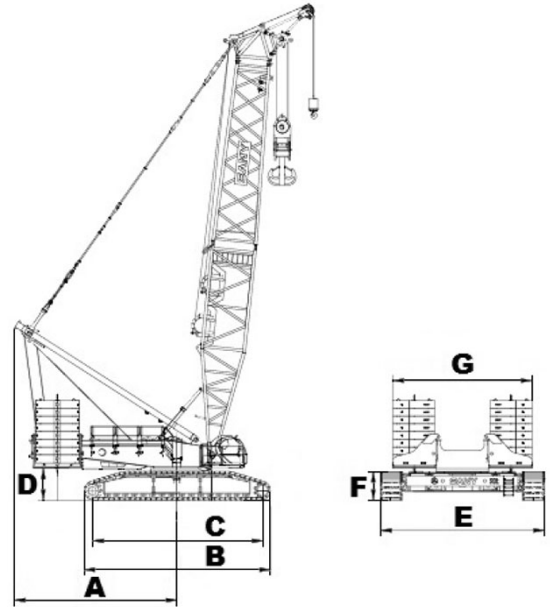
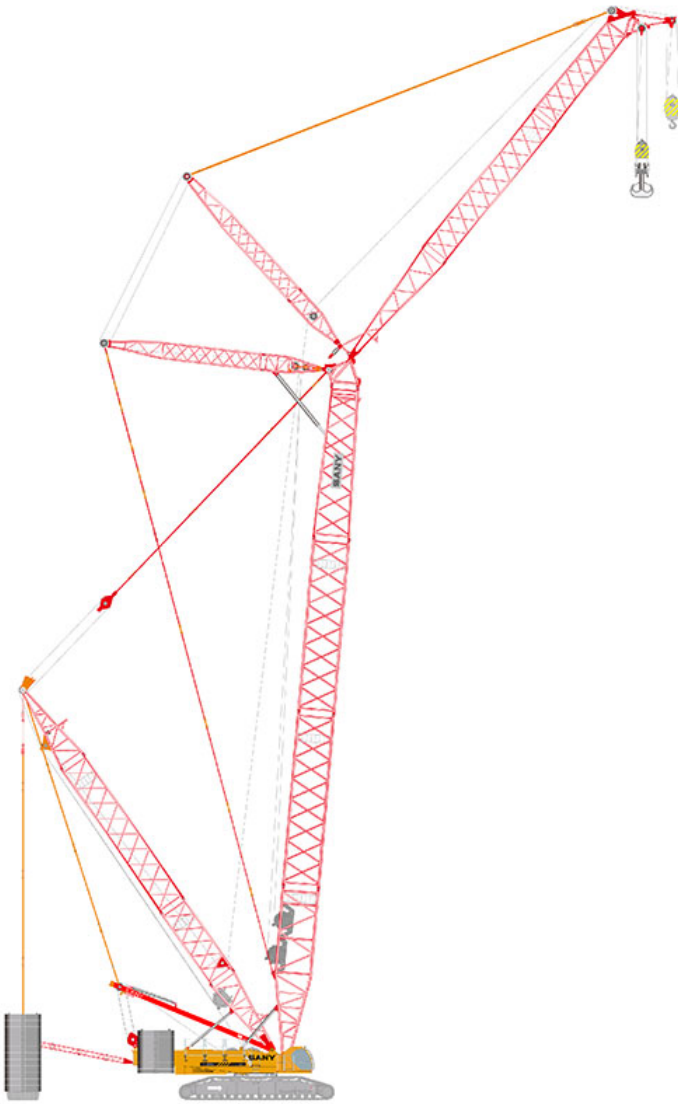
Sistemas de segurança (s/n)

"Acionamento com dispositivo tipo ""homem morto"""		Sim
Limitador de descida (cabo no tambor)		Sim
Limitador de momento		Sim
Limitador de subida do moitão (anti two block)		Sim
Trava mecânica no giro		Sim

Informações Complementares

Altura máxima de elevação	m	168
Ar condicionado (s/n)		Sim
Carga com a lança máxima	kg	27.500
Código Fime		Não aplicável

Código NCM		8426.49.10
País de origem		China
Preço de Referência	R\$	Não informado
Raio com a carga máxima	m	12
Raio máximo de trabalho	m	86
Sistema de automontagem (s/n)		Sim
Sistema para inclinação da cabine (s/n)		Sim, 24°
Terceiro tambor (s/n)		Opcional



	A	B	C	D	E	F	G
SCC5000A	9.224	10.595	9.640	1.828	9.300	1.646	7.880