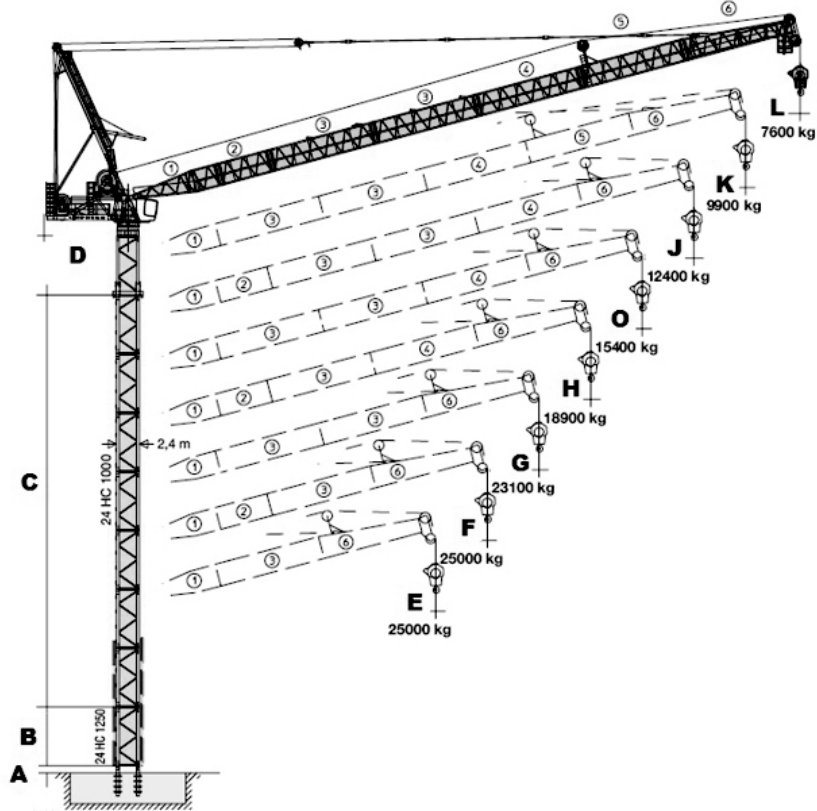


# LIEBHERR

<b>Característica</b>	<b>U.M.</b>	<b>710 HC-L 25/50 Litronic</b>
<b>Carac.Principal</b>		
Carga máxima	t	50
<b>Dados</b>		
Altura máxima sob o gancho, sem tirantes de amarração da torre	m	74,8
Altura mínima sob o gancho	m	Não informado
Área ocupada no solo (C x L)	m	Não informado
Cabine		Sim
Carga na ponta da lança máxima	t	7,6
Código Finame		Não aplicável
Código NCM		8426.20.00
Comprimento de lança para carga máxima	m	21,4
Comprimento máximo de lança	m	65
Controle remoto via botoeira (s/n)		Opcional
Controle remoto via rádio (s/n)		Opcional
Dimensões da torre	m	2,4 x 2,4
Modelo		710 HC-L 25/50 Litronic
País de origem		Alemanha
Potência necessária para instalação	kva	377
Preço de Referência	R\$	Não informado
Sistema de translação (trucks) (s/n/opc)		Opcional
Sistema eletrônico de controle de carga (s/n)		Sim (Standard). Com display na cabine para exibição de dados ao operador.
Topless		Não
Velocidade de elevação da carga	m/min	218
Velocidade de giro	rpm	0,6
Velocidade de translação da carga	m/min	2



A	B	C	D	E	F	G	H	I	J	K	L
700	5.700	39.900	7.900(8500)	30.000	35.000	40.000	45.000	50.000	55.000	60.000	65.000