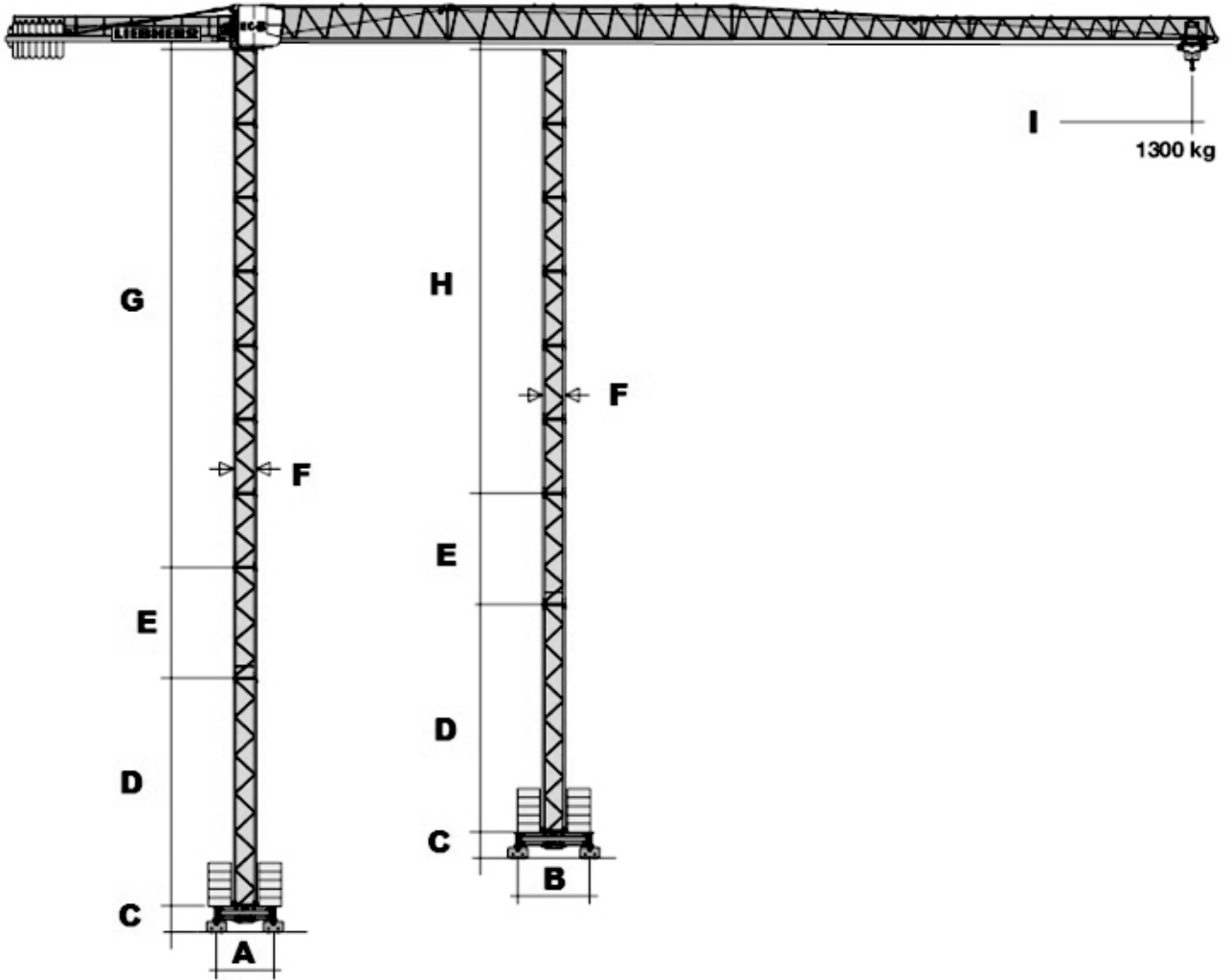


# LIEBHERR

Característica	U.M.	85 EC-B 5b FR.tronic
<b>Carac.Principal</b>		
Carga máxima	t	5
<b>Dados</b>		
Altura máxima sob o gancho, sem tirantes de amarração da torre	m	46,2
Altura mínima sob o gancho	m	Não informado
Área ocupada no solo (C x L)	m	Não informado
Cabine		Sim
Carga na ponta da lança máxima	t	1,3
Código Finame		Não aplicável
Código NCM		8426.20.00
Comprimento de lança para carga máxima	m	21,1
Comprimento máximo de lança	m	50
Controle remoto via botoeira (s/n)		Opcional
Controle remoto via rádio (s/n)		Opcional
Dimensões da torre	m	1,2 x 1,2
Modelo		85 EC-B 5b FR.tronic
País de origem		Brasil
Potência necessária para instalação	kva	32
Preço de Referência	R\$	Não informado
Sistema de translação (trucks) (s/n/opc)		Opcional
Sistema eletrônico de controle de carga (s/n)		Sim
Topless		Sim
Velocidade de elevação da carga	m/min	123
Velocidade de giro	rpm	0,8
Velocidade de translação da carga	m/min	63





<b>A</b>	<b>B</b>	<b>C</b>	<b>D</b>	<b>E</b>	<b>F</b>	<b>G</b>	<b>H</b>	<b>I</b>
3.000	3.800	1.300	12.000	5.850	1.200	27.300	23.400	50.000