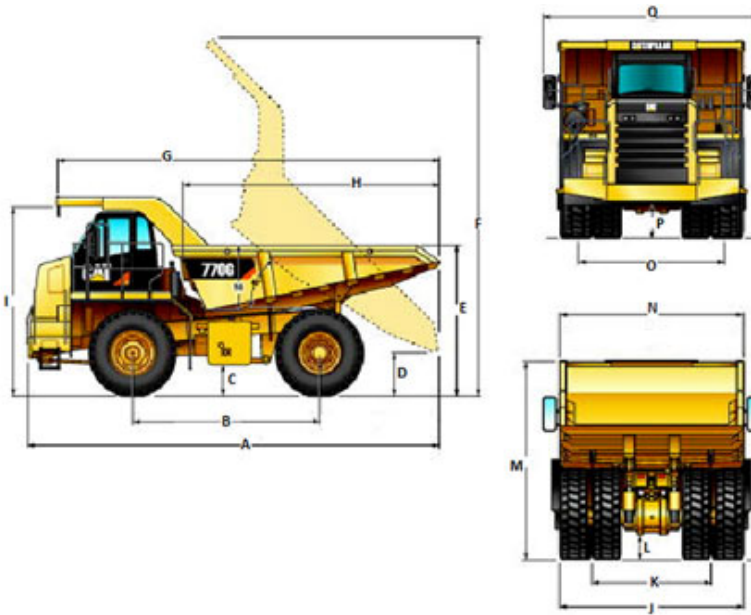


# CATERPILLAR

Característica	U.M.	770G
<b>Carac.Principal</b>		
Capacidade de carga (nominal)	kg	38.600
Custo Horário	R\$	0,00
<b>Motor</b>		
Modelo		Cat® C15 ACERT™ (Tier III)
Potência máxima	HP/rpm	511/ 1.800
Torque máximo	Nm/rpm	2.280 /1.200
Custo Horário	R\$	0,00
<b>Eletrônica embarcada</b>		
Sistema de diagnose de falhas		Sim
Sistema de gerenciamento operação/manutenção		Sim
Sistema de transmissão de dado		Sim
Custo Horário	R\$	0,00
<b>Freio</b>		
Dianteiro		Freios com disco de calibrador, tipo disco seco
Traseiro		Freios acionados hidraulicamente, arrefecidos a óleo com grandes discos de fricção
Custo Horário	R\$	0,00
<b>Informações Complementares</b>		
Alcance da caçamba (elevação máxima)	mm	8.280
Altura livre do solo	mm	525
Cabine		Fechada, com ar condicionado e proteção ROPS/FOPS como itens de série
Capacidade da caçamba - coroada - SAE	m³	25,2
Capacidade máxima de rampa (carregado)	%	30
Código Finame		Não aplicável
Dianteiros	mm	Não Informado
Dimensões (CxLxA) para transporte	mm	8.796 x 4.780 x 4.114
Marchas		7 à frente / 1 à ré

País de origem		Estados Unidos
Peso operacional	kg	71.214
Pneus		18.00R33 (E4)
Preço de Referência	R\$	Não informado
Raio de giro	mm	8.800
Retardador hidráulico		Freios traseiros arrefecidos a óleo
Sistema de direção		Não informado
Sistema de suspensão		Suspensão, frontal e traseira do tipo independente pneumática
Sistema de transmissão		A transmissão Power Shift planetária transmissão automática de 7 velocidades
Traseiros	mm	Não Informado
Velocidade máxima em cada marcha	km/h	1F - 11,9 / 2F - 16,3 / 3F - 22,1 / 4F - 29,6 / 5F- 40,2 / 6F - 54,2 / 7F - 73,5 / 1Ré 15,6
Volume da caçamba - rasa	m³	17,6
Custo Horário	R\$	0,00





	A	B	C	D	E	F	G	H	I	J	K	L	M	N	O	P	Q
<b>770G</b>	8.796	3.960	641	535	3.230	8.280	8.165	5.365	3.958	3.693	2.536	525	4.211	3.931	3.110	645	4.780