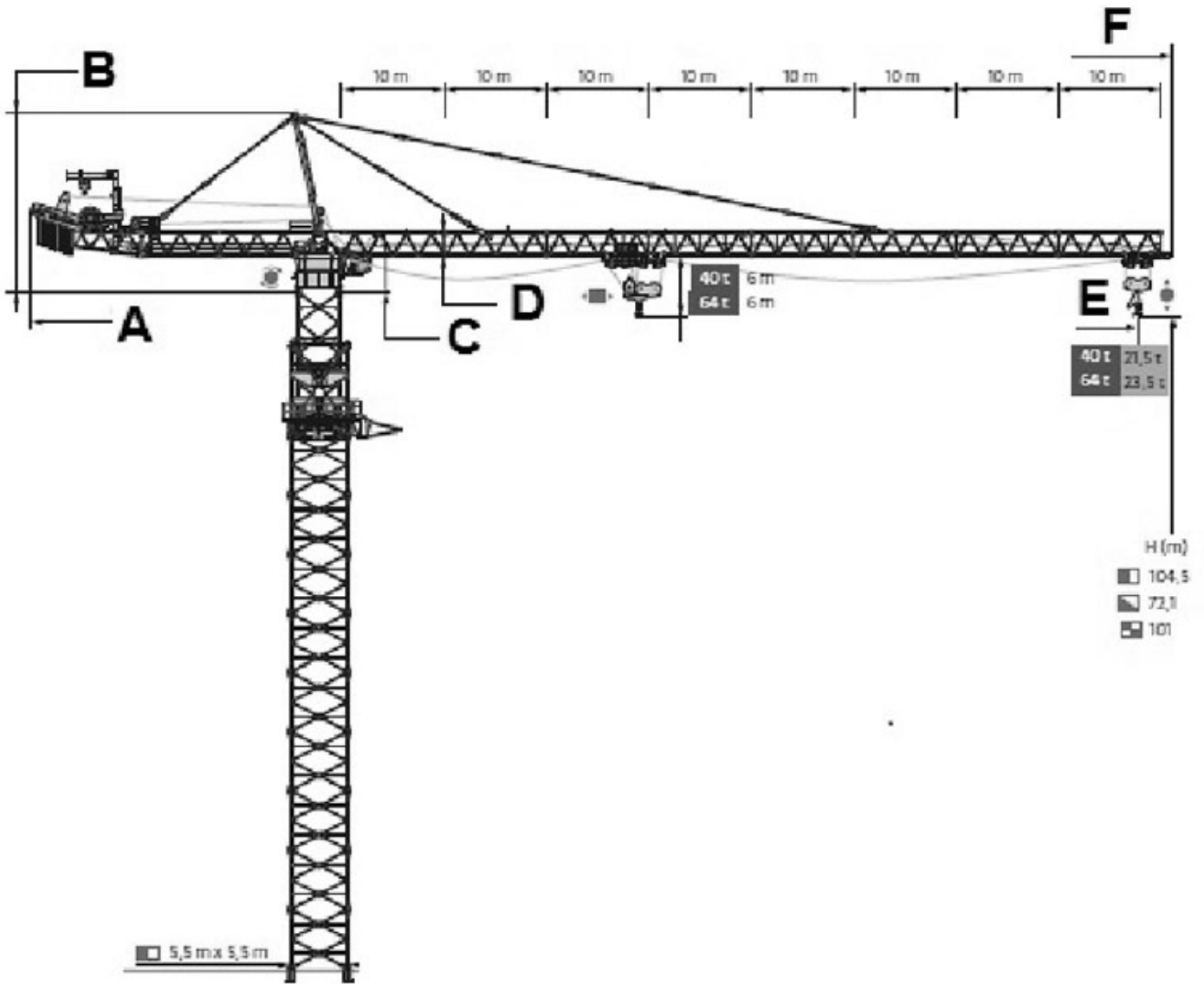


POTAIN

Característica	U.M.	MD2200
Carac.Principal		
Carga máxima	t	64
Dados		
Altura máxima sob o gancho, sem tirantes de amarração da torre	m	102,4
Altura mínima sob o gancho	m	19,2
Área ocupada no solo (C x L)	m	10 x 10 / 15 x 15 (Chassis)
Cabine		Sim
Carga na ponta da lança máxima	t	23.5
Código Finame		Não aplicável
Código NCM		8426.20.00
Comprimento de lança para carga máxima	m	31,1
Comprimento máximo de lança	m	80
Controle remoto via botoeira (s/n)		Sim
Controle remoto via rádio (s/n)		Sim
Dimensões da torre	m	5,5 x 5,5
Modelo		MD2200
País de origem		França
Potência necessária para instalação	kva	329
Preço de Referência	R\$	Não informado
Sistema de translação (trucks) (s/n/opc)		Opcional
Sistema eletrônico de controle de carga (s/n)		Sim
Topless		Não
Velocidade de elevação da carga	m/min	162
Velocidade de giro	rpm	0.6
Velocidade de translação da carga	m/min	100





A	B	C	D	E	F
28.000	17.400	3.700	2.500	80.000	83.600