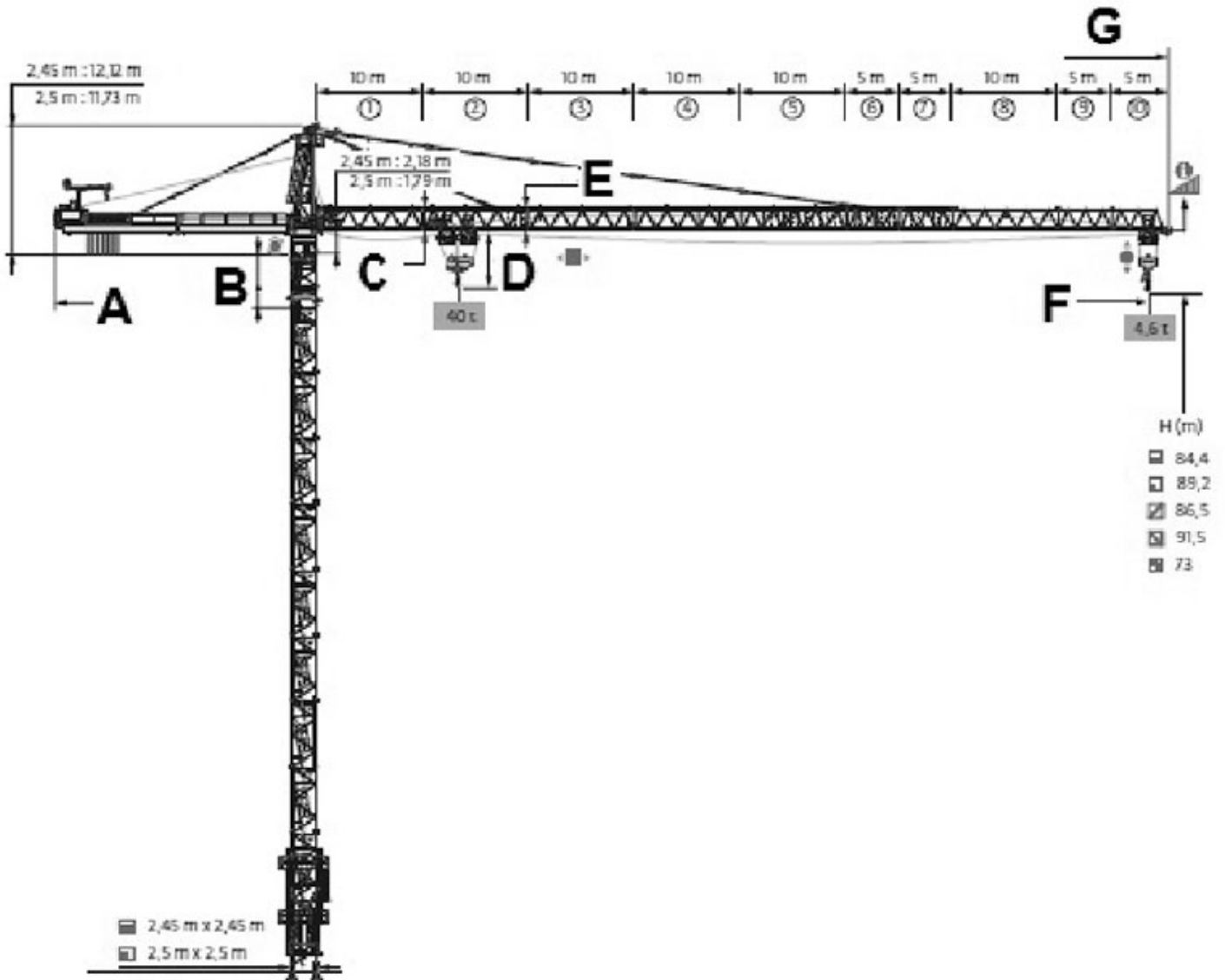


# POTAIN

Característica	U.M.	MD 610 M40
<b>Carac.Principal</b>		
Carga máxima	t	40
<b>Dados</b>		
Altura máxima sob o gancho, sem tirantes de amarração da torre	m	91,5
Altura mínima sob o gancho	m	12,8
Área ocupada no solo (C x L)	m	8 x 8 ou 10 x 10
Cabine		Sim
Carga na ponta da lança máxima	t	4,6
Código Finame		Não aplicável
Código NCM		8426.20.00
Comprimento de lança para carga máxima	m	13,2
Comprimento máximo de lança	m	80
Controle remoto via botoeira (s/n)		Sim
Controle remoto via rádio (s/n)		Sim
Dimensões da torre	m	2,45 x 2,45
Modelo		MD610 M40
País de origem		França
Potência necessária para instalação	kva	257
Preço de Referência	R\$	Não informado
Sistema de translação (trucks) (s/n/opc)		Opcional
Sistema eletrônico de controle de carga (s/n)		Sim
Topless		Não informado
Velocidade de elevação da carga	m/min	162
Velocidade de giro	rpm	0,7
Velocidade de translação da carga	m/min	100





<b>A</b>	<b>B</b>	<b>C</b>	<b>D</b>	<b>E</b>	<b>F</b>	<b>G</b>
23.500	3.330	2.070	4.730	2.070	80.000	81.980