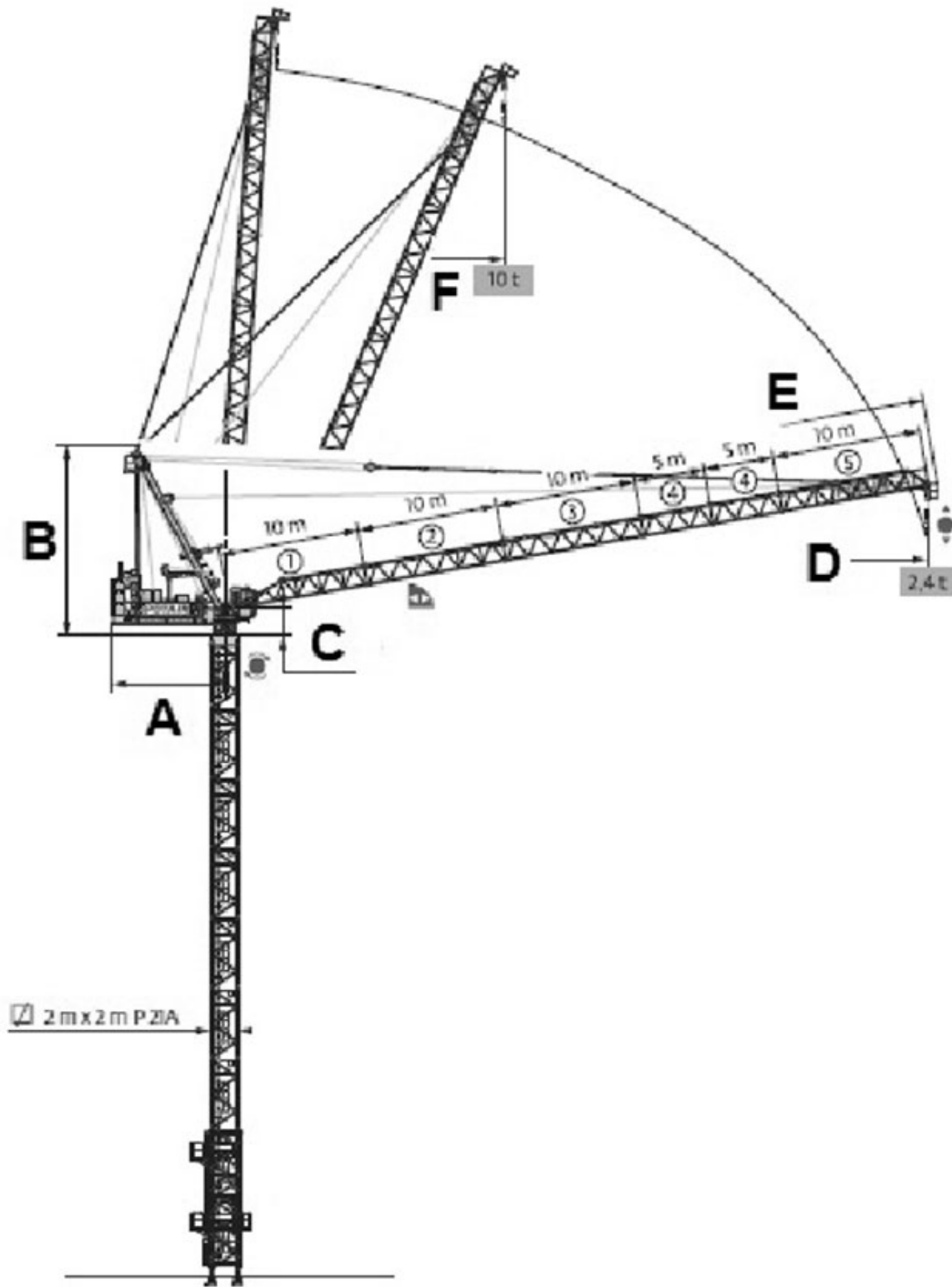


POTAIN

Característica	U.M.	MCR160
Carac.Principal		
Carga máxima	t	10
Dados		
Altura máxima sob o gancho, sem tirantes de amarração da torre	m	55,4
Altura mínima sob o gancho	m	22,4
Área ocupada no solo (C x L)	m	6 x 6 (Chassis)
Cabine		Sim
Carga na ponta da lança máxima	t	2,4
Código Finame		Não aplicável
Código NCM		8426.20.00
Comprimento de lança para carga máxima	m	20,2
Comprimento máximo de lança	m	50
Controle remoto via botoeira (s/n)		Sim (Joystick)
Controle remoto via rádio (s/n)		Sim / Opcional
Dimensões da torre	m	1,6 x 1,6 /2 x 2
Modelo		MCR160
País de origem		Franca e China
Potência necessária para instalação	kva	110
Preço de Referência	R\$	Não informado
Sistema de translação (trucks) (s/n/opc)		Opcional
Sistema eletrônico de controle de carga (s/n)		Sim
Topless		Não
Velocidade de elevação da carga	m/min	96
Velocidade de giro	rpm	0,8
Velocidade de translação da carga	m/min	2





A
8.000

B
14.000

C
2.220

D
50.000

E
51.000

F
20.200