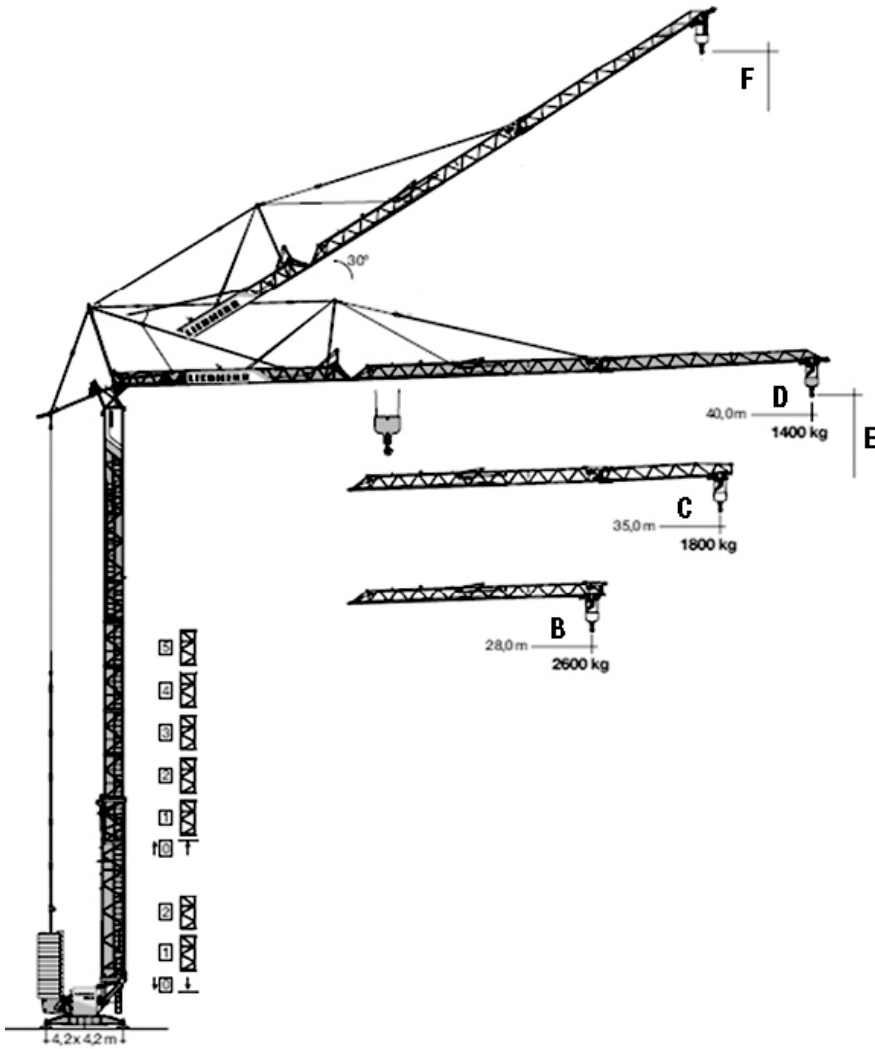


# LIEBHERR

Característica	U.M.	65 K
<b>Carac.Principal</b>		
Carga máxima	t	4,5
<b>Dados</b>		
Altura máxima sob o gancho, sem tirantes de amarração da torre	m	54
Altura mínima sob o gancho	m	Não informado
Área ocupada no solo (C x L)	m	4,2 x 4,2
Cabine		Opcional
Carga na ponta da lança máxima	t	1,4
Código Finame		Não aplicável
Código NCM		8426.20.00
Comprimento de lança para carga máxima	m	17,6
Comprimento máximo de lança	m	40
Controle remoto via botoeira (s/n)		Opcional
Controle remoto via rádio (s/n)		Sim
Dimensões da torre	m	Não informado
Modelo		65 K
País de origem		Alemanha
Potência necessária para instalação	kva	17
Preço de Referência	R\$	Não informado
Sistema de translação (trucks) (s/n/opc)		Opcional
Sistema eletrônico de controle de carga (s/n)		Sim. Com display para exibição dos dados ao operador.
Topless		Não
Velocidade de elevação da carga	m/min	70
Velocidade de giro	rpm	0,8
Velocidade de translação da carga	m/min	60





RAIO (m)	CARGA (T)
40	1.400
35	1.800
28	2.600

\* TABELA CONFORME DUAS QUEDAS DE CABO

<b>A</b>	<b>B</b>	<b>C</b>	<b>D</b>	<b>E</b>	<b>F</b>
4.200	28.000	35.000	40.000	34.600	51.700