

LIEBHERR

Característica	U.M.	LR 11000
Carac.Principal		
Capacidade máxima de içamento	t	1.000
Lança		
Características do cabo da lança		Não informado
Comprimento - pé e ponta	m	24
Comprimento máximo	m	156
Quantidade de segmentos		Não informado
Jib		
Comprimento total	m	114
Comprimentos de montagem	m	Não informado
Miniponta (s/n)		Sim
Possibilidade de angulação do Jib (s/n)		Sim
Quantidade de seções		Não informado
Tipo (caixa, treliça)		Treliça
Guincho principal		
Capacidade com cabo simples	kg	23.454
Capacidade do guincho principal	kg	1.000.000
Características do cabo		Não informado
Comprimento total de cabo	m	1.450
Sistema de queda livre (s/n)		Não
Velocidade de descida da carga	m/s	Não informado
Velocidade de elevação com cabo simples	m/s	Não informado
Velocidade de elevação da carga	m/s	Não informado
Guincho auxiliar		
Capacidade total do guincho auxiliar	kg	Não informado
Características do cabo		Não informado
Comprimento total do cabo	m	1.450
Velocidade de descida da carga	m/s	Não informado
Velocidade de elevação da carga	m/s	Não informado

Dimensões básicas

Altura	m	7,95
Comprimento total sem lança	m	18,53
Largura	m	11,2
Peso do contrapeso	kg	Não informado
Peso em ordem de marcha com pé e ponta	kg	Não informado
Peso para transporte (sem lança e contrapeso)	kg	Não informado

Motor

Marca e modelo		Liebherr
Potência máxima/ rotação (indicar norma)	HP	680
Torque máximo/ rotação (indicar norma)	Nm/rp	3.165

Transmissão

Rampa máxima	%	Não informado
Tipo de acionamento das esteiras		Hidráulica
Velocidade máxima de translação	km/h	1,36

Esteira

Área de contato	mm ²	Não informado
Largura das sapatas	mm	2.000
Pressão sobre o solo	kg/cm	Não informado

Freio da elevação

Tipo		Sob ação de molas liberado hidráulicamente
------	--	--

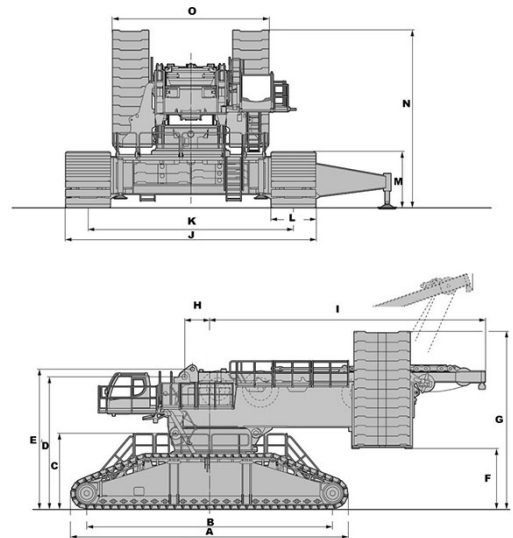
Sistemas de segurança (s/n)

"Acionamento com dispositivo tipo ""homem morto"""		Sim
Limitador de descida (cabo no tambor)		Sim
Limitador de momento		Sim
Limitador de subida do moitão (anti two block)		Sim
Trava mecânica no giro		Sim

Informações Complementares

Altura máxima de elevação	m	222
Ar condicionado (s/n)		Sim
Carga com a lança máxima	kg	Não informado
Código Finame		Não aplicável

Código NCM		8426
País de origem		Alemanha
Preço de Referência	R\$	Não informado
Raio com a carga máxima	m	11
Raio máximo de trabalho	m	160
Sistema de automontagem (s/n)		Sim
Sistema para inclinação da cabine (s/n)		Sim
Terceiro tambor (s/n)		Sim



	A	B	C	D	E	F	G	H	I	J	K	L	M	N	O
LR 11000	12.440	11.010	3.380	5.920	6.270	2.720	7.950	1.150	12.310	11.200	9.200	2.000	2.500	7.950	6.990