

# LIEBHERR

Característica	U.M.	LTM 1090-4.1
<b>Carac.Principal</b>		
Capacidade máxima de içamento	t	90
<b>Lança telescópica</b>		
Comprimento total	m	50
Comprimento totalmente recolhida	m	11,1
Quantidade de segmentos		1 segmento base e 5 seções
Seção transversal (tipo)		Ovalóide
<b>Jib</b>		
Comprimento total	m	26
Comprimentos de montagem	m	Não informado
Quantidade de seções		Não informado
Tipo (caixa, treliça)		Caixa e Treliza
<b>Guincho principal</b>		
Capacidade com cabo simples	kg	5.813
Capacidade do guincho principal	kg	Não informado
Características do cabo		Não informado
Comprimento total de cabo	m	260
Velocidade de descida da carga	m/s	Não informado
Velocidade de elevação com cabo simples	m/s	Não informado
Velocidade de elevação da carga	m/s	Não informado
<b>Guincho auxiliar</b>		
Capacidade total do guincho auxiliar	kg	Não informado
Características do cabo		Não informado
Comprimento total do cabo	m	260
Velocidade de descida da carga	m/s	Não informado
Velocidade de elevação da carga	m/s	Não informado
<b>informações complementares</b>		
Altura máxima de elevação	m	75
Área de patolamento (c x l)	m	8.587 x 7.009

Carga com a lança totalmente estendida	kg	Não informado
Código Finame		Não aplicável
Código NCM		8705.10.10
Modelo		Não informado
País de origem		Alemanha
Preço de Referência	R\$	Não informado
Raio com a carga máxima	m	3
Raio máximo de trabalho	m	62
<b>Dimensões para locomoção</b>		
Altura	m	3,95
Comprimento total	m	12,66
Largura	m	2,75
Peso em ordem de marcha	kg	48.000
<b>Motor</b>		
Marca e modelo		Liebherr D846 A7
Potência máxima/ rotação (indicar norma)	HP	476
Torque máximo/ rotação (indicar norma)	Nm/rp	2.200
<b>Transmissão</b>		
Quantidade de eixos com e sem tração		8 x 6 x 8
Quantidade de marchas		12 à frente e 2 à ré
Rampa máxima		61.7
Redução nos cubos? (s/n)		Sim
Velocidade máxima de translação	km/h	80
<b>Pneus</b>		
Medida		445/95 R25 (16.00 R25)
Quantidade		8
<b>Freio</b>		
Tipo		A disco, pneumático, servo-assistido de 2 circuitos com ABS/ASR
<b>Sistemas de segurança (s/n)</b>		
Limitador de descida (cabo no tambor)		Sim
Limitador de momento		Sim

Limitador de subida do moitão

Sim

---

**Ar condicionado (s/n)**

---

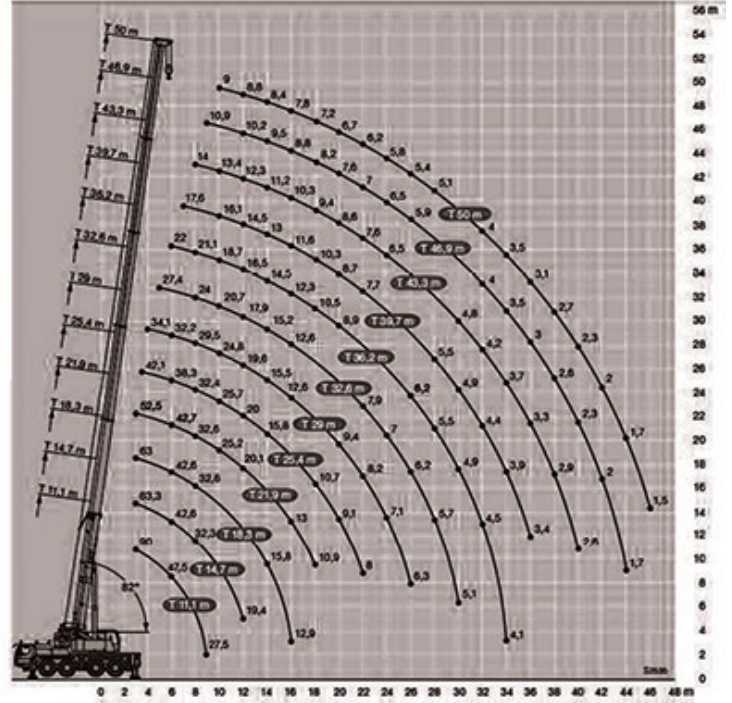
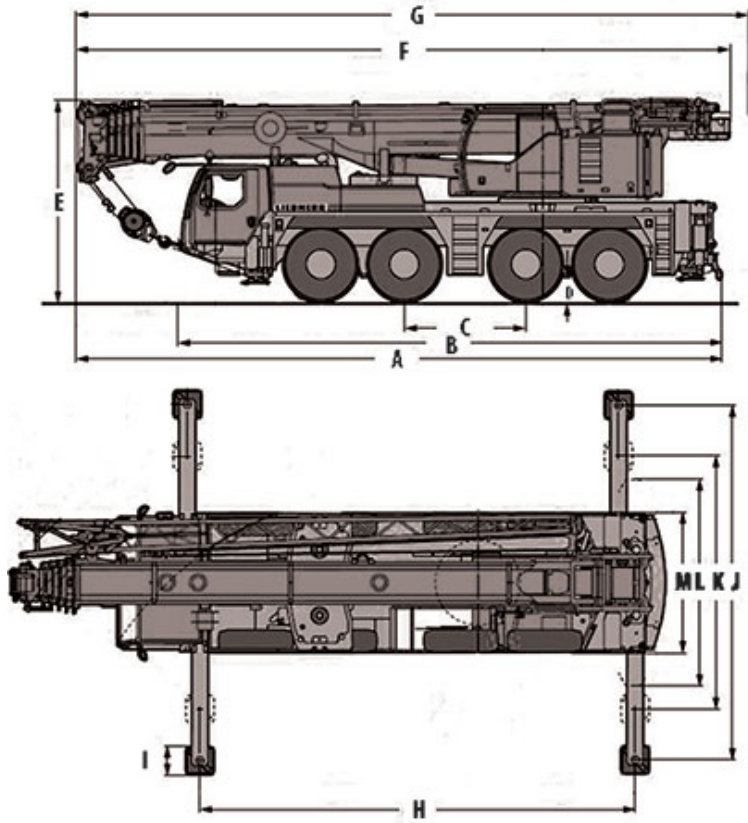
na cabina do guindaste

Sim (opcional)

na cabina do veiculo

Sim (opcional)





A	B	C	D	E	F	G	H	I	J	K	L	M
12.739	10.709	2.400	3.715	3.905	12.900	13.270	8.587	550	7.009	5.007	4.080	2.750