

# LINK-BELT CRANES

Característica	U.M.	Linkbelt 108 H5
<b>Carac.Principal</b>		
Capacidade máxima de içamento	t	50
<b>Lança</b>		
Características do cabo da lança		6 x 26 ( Classe 6 x 19) Preformado
Comprimento - pé e ponta	m	12,2
Comprimento máximo	m	42,67
Quantidade de segmentos		7
<b>Jib</b>		
Comprimento total	m	15,24
Comprimentos de montagem	m	3
Miniponta (s/n)		Sim
Possibilidade de angulação do Jib (s/n)		Sim
Quantidade de seções		2 seções mais 2 extensões
Tipo (caixa, treliça)		Treliça
<b>Guincho principal</b>		
Capacidade com cabo simples	kg	Não informado
Capacidade do guincho principal	kg	14.662
Características do cabo		Não informado
Comprimento total de cabo	m	Não informado
Sistema de queda livre (s/n)		Não
Velocidade de descida da carga	m/s	Não informado
Velocidade de elevação com cabo simples	m/s	Não informado
Velocidade de elevação da carga	m/s	Não informado
<b>Guincho auxiliar</b>		
Capacidade total do guincho auxiliar	kg	14.662
Características do cabo		Não informado
Comprimento total do cabo	m	Não informado
Velocidade de descida da carga	m/s	Não informado
Velocidade de elevação da carga	m/s	Não informado

**Dimensões básicas**

Altura	m	3,42
Comprimento total sem lança	m	11,72
Largura	m	3,3
Peso do contrapeso	kg	Não informado
Peso em ordem de marcha com pé e ponta	kg	43.660
Peso para transporte (sem lança e contrapeso)	kg	42.097

**Motor**

Marca e modelo		Isuzu AH-4HK1X (Tier III) 200 hp
Potência máxima/ rotação (indicar norma)	HP	200/1.900
Torque máximo/ rotação (indicar norma)	Nm/rp	824/ 1.500

**Transmissão**

Rampa máxima	%	Não informado
Tipo de acionamento das esteiras		Motor hidráulico compacto
Velocidade máxima de translação	km/h	Não informado

**Esteira**

Área de contato	mm <sup>2</sup>	Não informado
Largura das sapatas	mm	910
Pressão sobre o solo	kg/cm	Não informado

**Freio da elevação**

Tipo		Não informado
------	--	---------------

**Sistemas de segurança (s/n)**

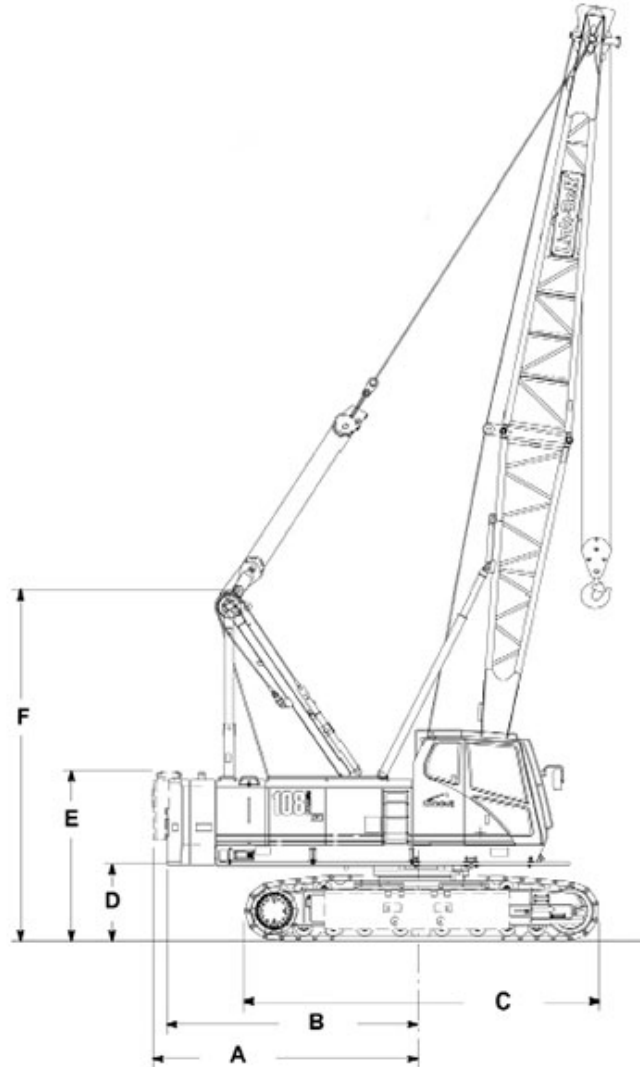
"Acionamento com dispositivo tipo ""homem morto"""		Sim
Limitador de descida (cabo no tambor)		Sim
Limitador de momento		Sim
Limitador de subida do moitão (anti two block)		Sim
Trava mecânica no giro		Sim

**Informações Complementares**

Altura máxima de elevação	m	47
Ar condicionado (s/n)		Sim
Carga com a lança máxima	kg	Não informado
Código Fime		Não aplicável

Código NCM		Não informado
País de origem		Estados Unidos
Preço de Referência	R\$	Não informado
Raio com a carga máxima	m	2,68
Raio máximo de trabalho	m	Não informado
Sistema de automontagem (s/n)		Sim
Sistema para inclinação da cabine (s/n)		Não
Terceiro tambor (s/n)		Opcional





**A**  
4.060

**B**  
3.850

**C**  
5.380

**D**  
1.160

**E**  
2.590

**F**  
5.320