

# LIEBHERR

Característica	U.M.	LTM 1350-6.1
<b>Carac.Principal</b>		
Capacidade máxima de içamento	t	350
<b>Lança telescópica</b>		
Comprimento total	m	70
Comprimento totalmente recolhida	m	14,9
Quantidade de segmentos		1 segmento base e 6 seções
Seção transversal (tipo)		Ovalóide
<b>Jib</b>		
Comprimento total	m	78
Comprimentos de montagem	m	Não informado
Quantidade de seções		Não informado
Tipo (caixa, treliça)		Treliça
<b>Guincho principal</b>		
Capacidade com cabo simples	kg	12.441
Capacidade do guincho principal	kg	Não informado
Características do cabo		Não informado
Comprimento total de cabo	m	350
Velocidade de descida da carga	m/s	Não informado
Velocidade de elevação com cabo simples	m/s	Não informado
Velocidade de elevação da carga	m/s	Não informado
<b>Guincho auxiliar</b>		
Capacidade total do guincho auxiliar	kg	Não informado
Características do cabo		Não informado
Comprimento total do cabo	m	630
Velocidade de descida da carga	m/s	Não informado
Velocidade de elevação da carga	m/s	Não informado
<b>informações complementares</b>		
Altura máxima de elevação	m	134
Área de patolamento (c x l)	m	8.932 x 8.530

Carga com a lança totalmente estendida	kg	Não informado
Código Fname		Não aplicável
Código NCM		8705.10.10
Modelo		Não informado
País de origem		Alemanha
Preço de Referência	R\$	Não informado
Raio com a carga máxima	m	3
Raio máximo de trabalho	m	96
<b>Dimensões para locomoção</b>		
Altura	m	4
Comprimento total	m	17,74
Largura	m	3
Peso em ordem de marcha	kg	72.000
<b>Motor</b>		
Marca e modelo		Liebherr
Potência máxima/ rotação (indicar norma)	HP	612
Torque máximo/ rotação (indicar norma)	Nm/rp	2.856
<b>Transmissão</b>		
Quantidade de eixos com e sem tração		12 x 6 x 12
Quantidade de marchas		12 à frente e 2 à ré
Rampa máxima		50.9
Redução nos cubos? (s/n)		Sim
Velocidade máxima de translação	km/h	80
<b>Pneus</b>		
Medida		445/95 R25 (16.00 R25)
Quantidade		12
<b>Freio</b>		
Tipo		Pneumático, servo-assistido de 2 circuitos
<b>Sistemas de segurança (s/n)</b>		
Limitador de descida (cabo no tambor)		Sim
Limitador de momento		Sim
Limitador de subida do moitão		Sim

---

**Ar condicionado (s/n)**

---

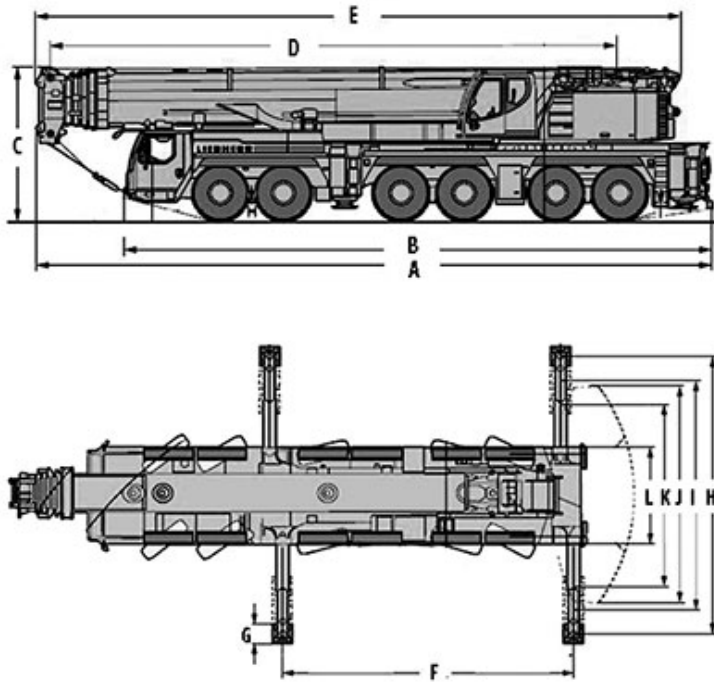
na cabina do guindaste

Sim (opcional)

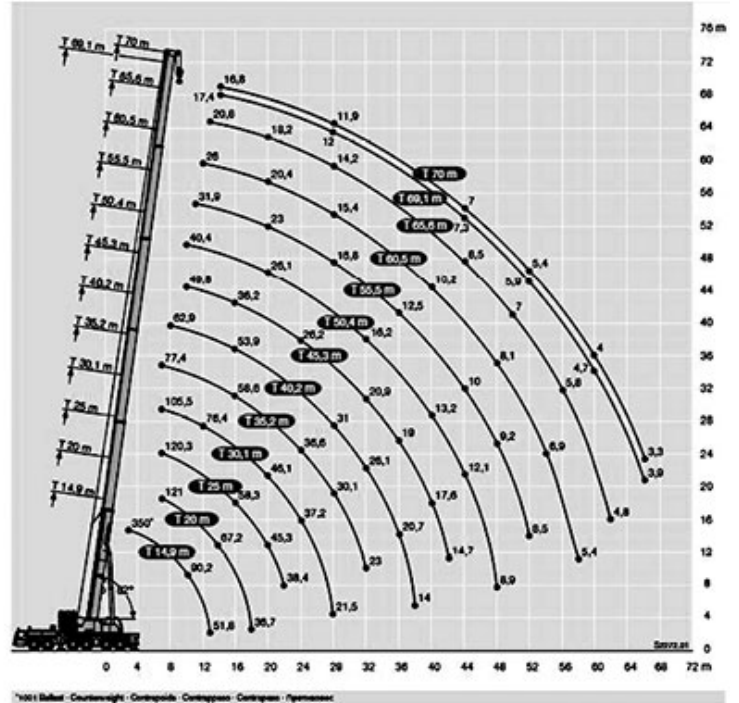
na cabina do veículo

Sim (opcional)





<b>A</b>	<b>B</b>	<b>C</b>	<b>D</b>	<b>E</b>	<b>F</b>
17.742	15.437	4.000	14.900	16.920	8.932



\*100% Ballast - Counterweight / Contrepoids - Contrepoids - Contropeso - Gegenlast / Gegenlast

<b>G</b>	<b>H</b>	<b>I</b>	<b>J</b>	<b>K</b>	<b>L</b>
600	8.530	7.064	6.712	5.600	3.000