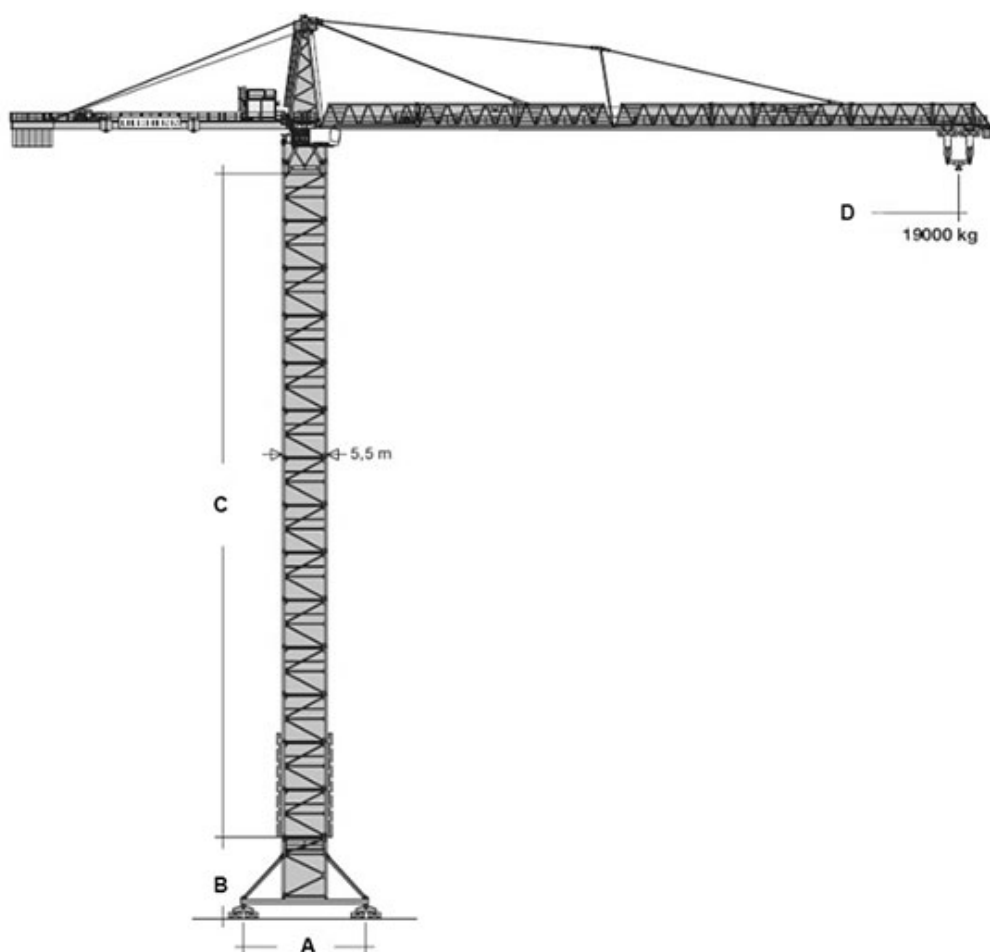


# LIEBHERR

Característica	U.M.	2000 HC 60
<b>Carac.Principal</b>		
Carga máxima	t	60
<b>Dados</b>		
Altura máxima sob o gancho, sem tirantes de amarração da torre	m	91,8
Altura mínima sob o gancho	m	Não informado
Área ocupada no solo (C x L)	m	Não informado
Cabine		Sim
Carga na ponta da lança máxima	t	22
Código Finame		Não aplicável
Código NCM		8426.20.00
Comprimento de lança para carga máxima	m	34,9
Comprimento máximo de lança	m	81,4
Controle remoto via botoeira (s/n)		Opcional
Controle remoto via rádio (s/n)		Opcional
Dimensões da torre	m	5,5 x 5,5
Modelo		2000 HC 60
País de origem		Alemanha
Potência necessária para instalação	kva	194
Preço de Referência	R\$	Não informado
Sistema de translação (trucks) (s/n/opc)		Opcional
Sistema eletrônico de controle de carga (s/n)		Sim (Standard). Com display na cabine para exibição dos dados ao operador.
Topless		Não
Velocidade de elevação da carga	m/min	94
Velocidade de giro	rpm	0,6
Velocidade de translação da carga	m/min	100





<b>RAIO (M)</b>	<b>CARGA (T)</b>
81,4	22.000
78,4	24.700
71,4	27.500
66,4	30.000
61,4	30.000
54,5	30.000
48,4	30.000

\* TABELA CONFORME DUAS QUEDAS DE CABO

**A**  
15.000

**B**  
10.000

**C**  
81.200

**D**  
80.000