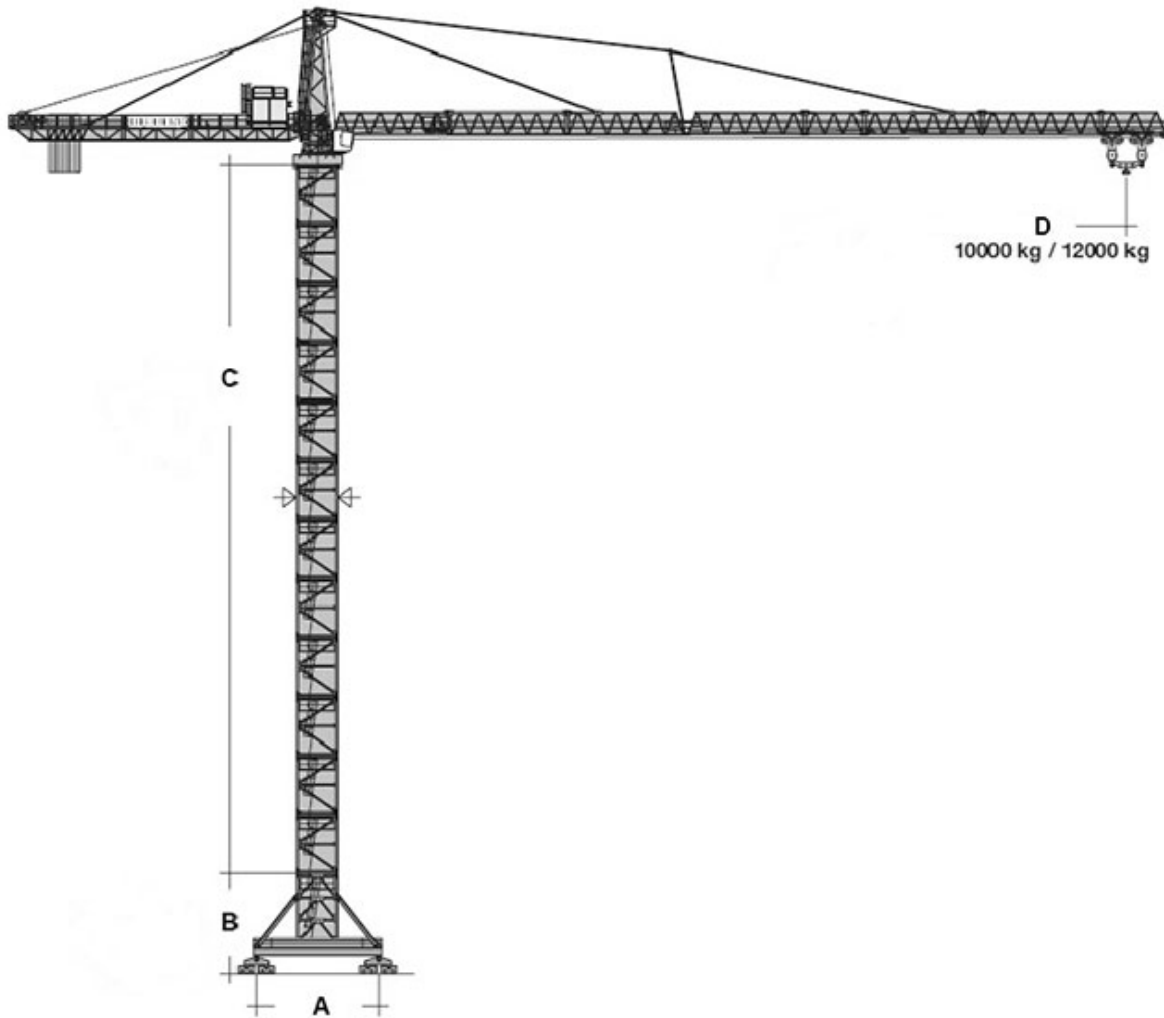


# LIEBHERR

Característica	U.M.	1250 HC 40
<b>Carac.Principal</b>		
Carga máxima	t	40
<b>Dados</b>		
Altura máxima sob o gancho, sem tirantes de amarração da torre	m	79
Altura mínima sob o gancho	m	Não informado
Área ocupada no solo (C x L)	m	Não informado
Cabine		Sim
Carga na ponta da lança máxima	t	12,5
Código Finame		Não aplicável
Código NCM		8426.20.00
Comprimento de lança para carga máxima	m	31
Comprimento máximo de lança	m	81
Controle remoto via botoeira (s/n)		Opcional
Controle remoto via rádio (s/n)		Opcional
Dimensões da torre	m	4 x 4
Modelo		1250 HC 40
País de origem		Alemanha
Potência necessária para instalação	kva	151
Preço de Referência	R\$	Não informado
Sistema de translação (trucks) (s/n/opc)		Opcional
Sistema eletrônico de controle de carga (s/n)		Sim (Standard). Com display na cabine para exibição dos dados ao operador.
Topless		Não
Velocidade de elevação da carga	m/min	86
Velocidade de giro	rpm	0,6
Velocidade de translação da carga	m/min	68





**D**  
 10000 kg / 12000 kg

RAIO (M)	CARGA (T)
81	12
75,2	14
63,5	18,5
51,9	24,3
40,2	25

TABELA CONFORME DUAS QUEDAS DE CABO

<b>A</b>	<b>B</b>	<b>C</b>	<b>D</b>
12.500	10.000	69.600	81.000