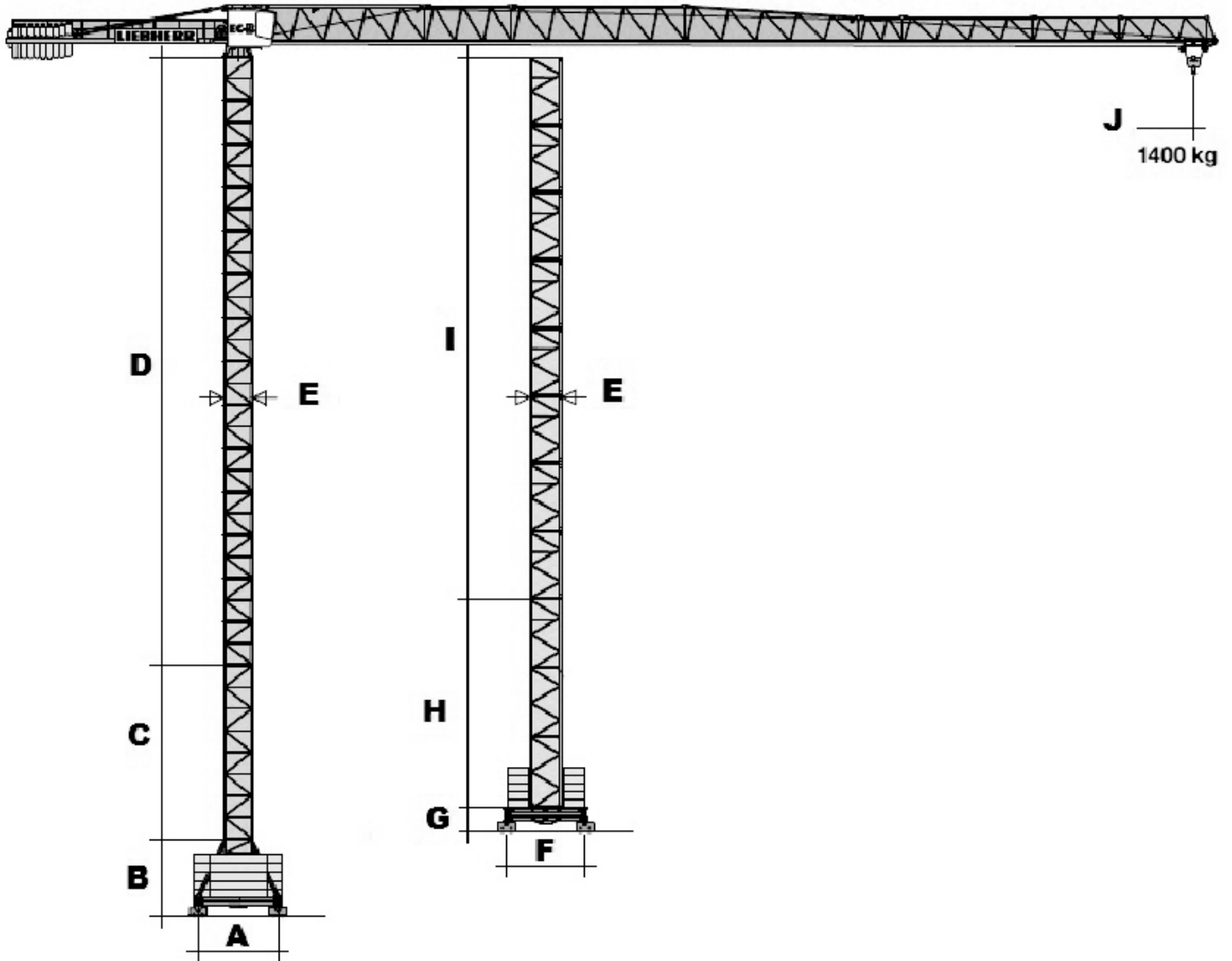


LIEBHERR

Característica	U.M.	110 EC-B 6
Carac.Principal		
Carga máxima	t	6
Dados		
Altura máxima sob o gancho, sem tirantes de amarração da torre	m	53,6
Altura mínima sob o gancho	m	Não informado
Área ocupada no solo (C x L)	m	Não informado
Cabine		Sim
Carga na ponta da lança máxima	t	1,5
Código Finame		Não aplicável
Código NCM		8426.20.00
Comprimento de lança para carga máxima	m	22,2
Comprimento máximo de lança	m	55
Controle remoto via botoeira (s/n)		Opcional
Controle remoto via rádio (s/n)		Opcional
Dimensões da torre	m	1,8 x 1,8
Modelo		110 EC-B 6
País de origem		Espanha
Potência necessária para instalação	kva	38
Preço de Referência	R\$	Não informado
Sistema de translação (trucks) (s/n/opc)		Opcional
Sistema eletrônico de controle de carga (s/n)		Opcional
Topless		Sim
Velocidade de elevação da carga	m/min	58
Velocidade de giro	rpm	0,8
Velocidade de translação da carga	m/min	80





A	B	C	D	E	F
10.000	11.000	3.400	63.800	5.800	80.000