

SANY

Característica	U.M.	STC800
Carac.Principal		
Capacidade máxima de içamento	t	80
Lança telescópica		
Comprimento total	m	45
Comprimento totalmente recolhida	m	11,8
Quantidade de segmentos		5
Seção transversal (tipo)		Tipo U (ovalóide)
Jib		
Comprimento total	m	16
Comprimentos de montagem	m	45+9,2 e 45+16
Quantidade de seções		2
Tipo (caixa, treliça)		Treliça
Guincho principal		
Capacidade com cabo simples	kg	4.000
Capacidade do guincho principal	kg	8.500
Características do cabo		Cabo anti torção. Diâmetro de 20mm
Comprimento total de cabo	m	235
Velocidade de descida da carga	m/s	2,16
Velocidade de elevação com cabo simples	m/s	2,16
Velocidade de elevação da carga	m/s	2,16
Guincho auxiliar		
Capacidade total do guincho auxiliar	kg	8.500
Características do cabo		Cabo anti torção. Diâmetro de 20mm
Comprimento total do cabo	m	135
Velocidade de descida da carga	m/s	2,16
Velocidade de elevação da carga	m/s	2,16
informações complementares		
Altura máxima de elevação	m	45 / 61
Área de patolamento (c x l)	m	6,1 x 7,6

Carga com a lança totalmente estendida	kg	9.500 / 3.500
Código Finame		Não aplicável
Código NCM		8705.10.10
País de origem		Brasil / China
Preço de Referência	R\$	Não informado
Raio com a carga máxima	m	3
Raio máximo de trabalho	m	36
Dimensões para locomoção		
Altura	m	3,85
Comprimento total	m	14
Largura	m	2,75
Peso em ordem de marcha	kg	45.000
Motor		
Marca e modelo		Cummins ISLE375 30
Potência máxima/ rotação (indicar norma)	HP	375
Torque máximo/ rotação (indicar norma)	Nm/rp	1.550 (1.200~1.400)
Transmissão		
Quantidade de eixos com e sem tração		8 x 4 x 4
Quantidade de marchas		9
Rampa máxima		35%
Redução nos cubos? (s/n)		Sim
Velocidade máxima de translação	km/h	80
Pneus		
Medida		12.00R24 20PR
Quantidade		12
Freio		
Tipo		Freio a ar, estacionamento e freio motor
Sistemas de segurança (s/n)		
Limitador de descida (cabo no tambor)		Sim
Limitador de momento		Sim
Limitador de subida do moitão		Sim
Ar condicionado (s/n)		

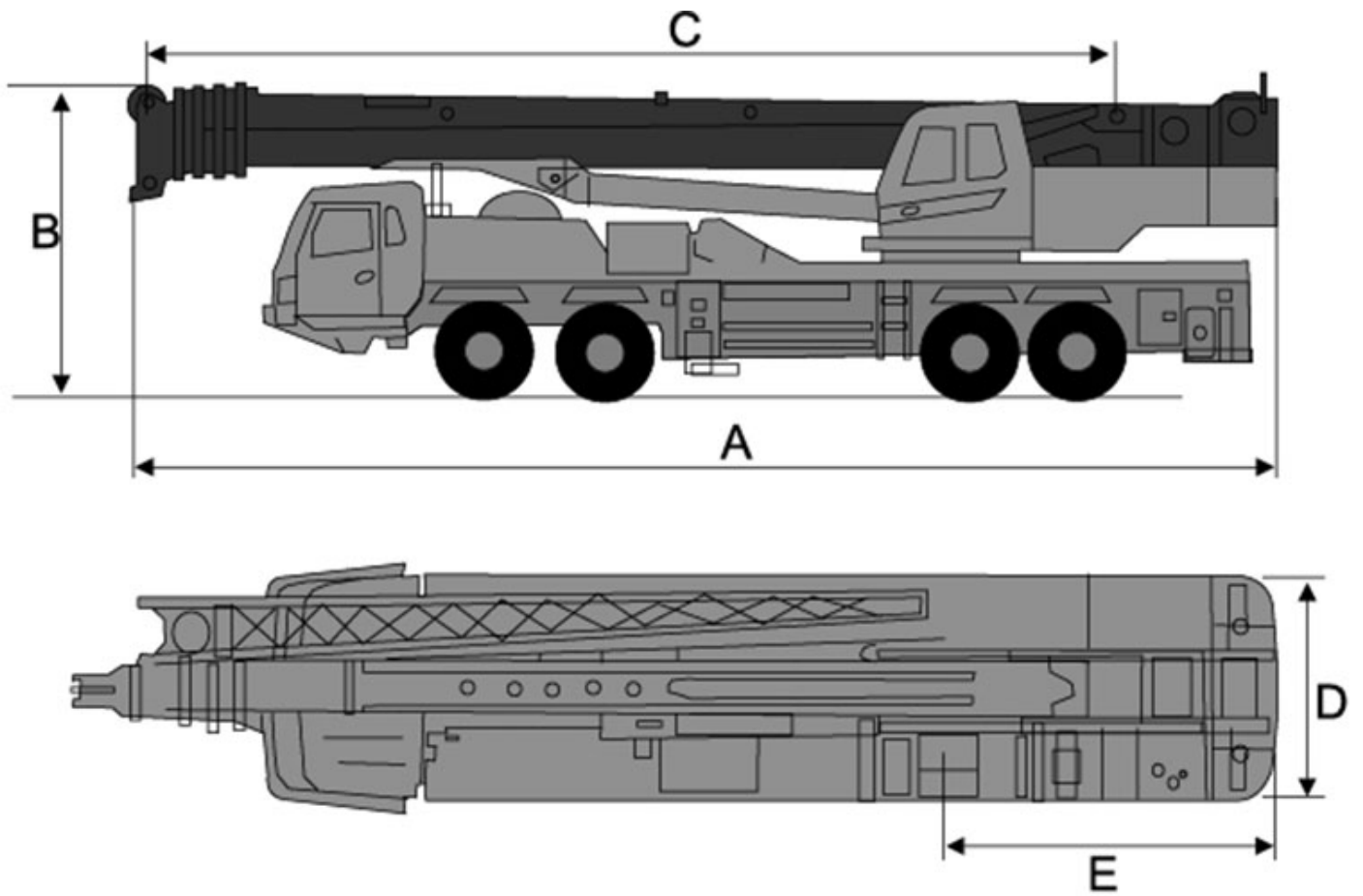
na cabina do guindaste

Sim

na cabina do veiculo

Sim





A
14.000

B
3.850

C
11.800

D
2.750

E
4.025