

# TB 30

## DADOS TÉCNICOS

Motor diesel com refrigeração líquida	Motor Perkins 60 HP/45 kW turbo 404D22T
Vazão variável progressivo*	de 4 a 30 m <sup>3</sup> /h
Granulometria máxima de bombeamento	0 ÷ 35 mm
Pressão máxima sobre o material	80 bar
Cilindros de bombeamento	Ø 200 mm com carrera de 570
Golpes máx. por minuto	28mm
Cilindro hidráulico	Ø 100/56 mm
Coletor de saída	Ø 150 mm
Capacidade da tremonha	300 l
Distância máxima de bombeamento*	200 m
Altura máxima de bombeamento*	100 m
Altura de carga	135 cm
Carroceria	reboque manual: Direção articulada e rodas com pneus reboque com veículo: Eixo elástico e barra de luzes
Dimensões (comp. x altura x largura)	330 x 175 x 165 cm
Peso com reboque com veículo	2.500 kg

\* Estes dados são teóricos e podem variar em função da qualidade e composição da mistura, desgaste da bomba, diâmetro e comprimento da tubulação. O desempenho de bombeamento em distância e altura não pode ser alcançado ao mesmo tempo. #1 Com reboque em autoestrada (T).

## CARACTERÍSTICAS

TB30 é a nova bomba bicilíndrica Turbosol de válvula controlada e vazão variável para o transporte e projeção de concreto. Equipada com um sistema hidráulico de vanguarda, uma estrutura robusta, um inovativo posicionamento de seus componentes internos e comandos confiáveis, TB30 garante um alto rendimento com todas as classes de concreto e com reduzidos custos de manutenção.

## APLICAÇÕES

- Bombeamento de concreto com granulometria até 35mm
- Micro-Concreto
- Pisos autonivelantes
- Consolidação de terreno
- Micropilotes, injeção de Argamassa e Rejuntes de cimento a pressão
- Compactação grouting (injeção de consolidação e compactação do solo)
- Projetados

## VANTAGENS TÉCNICAS

- Fácil manutenção e inspeção graças as amplas portas laterais e ao novo conceito construtivo
- Carroceria tubular que contém os tanques de água, óleo hidráulico e combustível
- Único gancho central de elevação
- Comporta hidráulica para facilitar as operações de limpeza
- Componentes generosamente dimensionados e de fácil manutenção
- Comandos completamente hidráulicos
- Novo sistema de resfriamento por ar
- Volumes extremamente reduzidos
- Novo design da Tremonha-válvula-agitador de modo a reduzir o estancamento do concreto e ideal para trabalhar com concreto que contenha fibras de metal

## EQUIPAMENTO

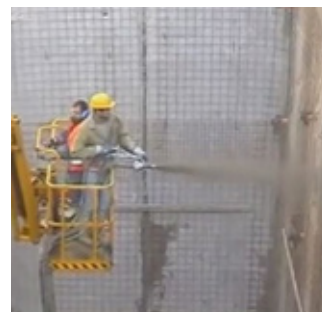
- Motor Perkins 60 HP/45 kW turbo 404D22T;
- Conjunto de tremonha com válvula S e misturador;
- Grade de concreto com vibrador;
- Sistema de lubrificação centralizado
- Coletor de saída Diam. 150mm com acoplamento Victaulic
- Comporta de descarga hidráulica
- Dois estabilizadores dianteiros manuais
- Sinal acústico de segurança
- Circuito hidráulico com sequência de troca otimizada
- Quadro de comandos eletromecânico
- Bomba de cilindrada variável Bosch-Rexroth
- Olhal de elevação
- Curva de 90° Diam. 150mm e cone redutor de Diam. 150mm para Diam. 125mm
- Comando a distância com cabo de 30m
- Engate para reboque
- Duas esponjas de limpeza
- Bomba de lubrificação manual

- Caixa de acessórios

- Literatura técnica

### ACESSÓRIOS SOB PEDIDO

- Eixo elástico para reboque com veículos com freio e barra de luzes
- Comandos por rádio com 3 funções
- Pistola para Projetado
- Acessórios e tubos de Diam. 125mm, 100mm, 75mm, 65mm e 50mm
- Compressor de ar hidráulico, duplo cilindro, capacidade 800L/min



# copex

Av. Pátria 1255 bairro São Geraldo Porto Alegre/RS - Brasil

CEP: 90230 - 071

+55 (51) 98941 - 8523 copex@copex.com.br

www.copex.com.br

**TURBOSOL**  
TECNOLOGIA PARA BOMBAMENTO DE CONCRETO

